

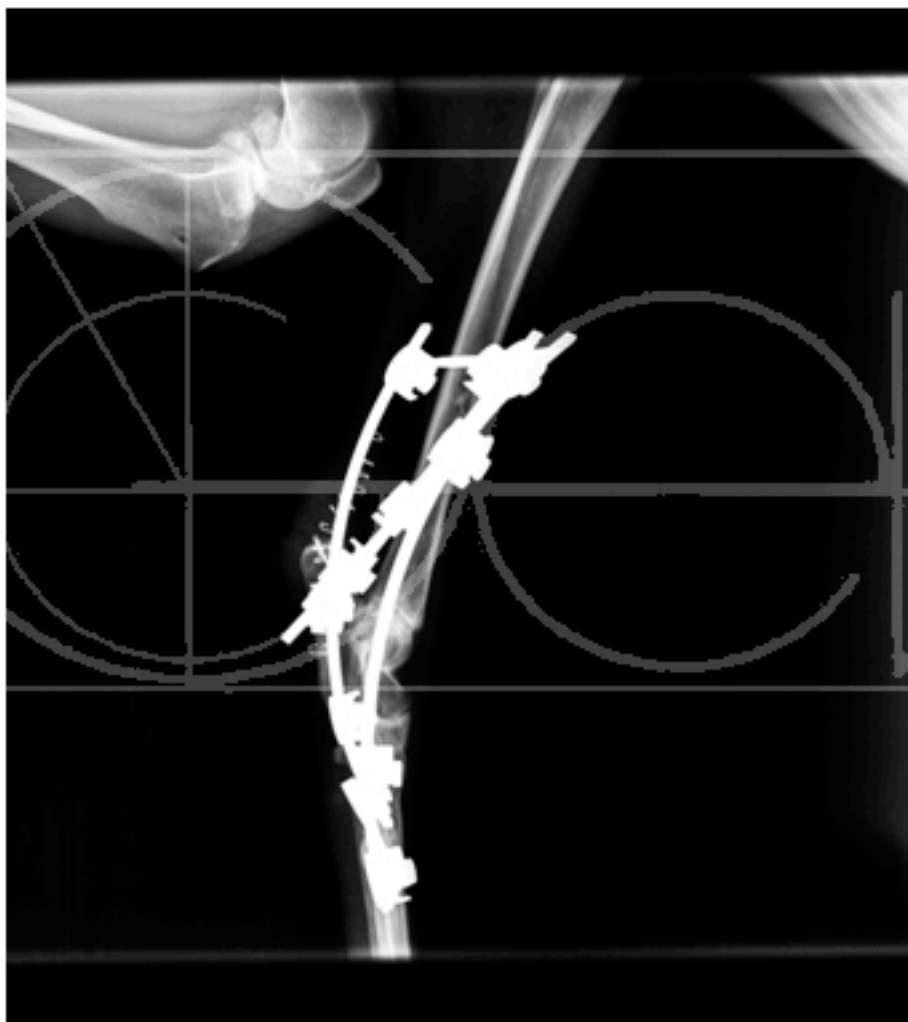
Caso - 2

Panartrodesis tarsal con placa dorso ventral de N. Fitzpatrick para la resolución de una rotura del tendón de Aquiles fallida en 2 ocasiones

Josep M Closa
Servicio Cirugía y Traumatología
Hospital Ars Veterinaria

- Rey, galgo de 6 años. 25 kg, M.
- Presentación: plantigradismo tibiotarsal EPI
- Historia anterior: 2 cirugías de rotura de tendón de Aquiles. 1ª con malla marlex, y la 2ª con sutura anclaje con tornillo de Arthrex.
- Complicaciones a nivel de piel. Fistulas. Retirada de implantes y cultivo (Pseudomona).
- Tratamiento Ciprofloxacina 1 mes. Hasta control heridas.

2ª cirugía tendón de aquiles.
tornillo de anclaje de Arthrex en el calcáneo
Fijación externa en hiperextensión.
Fracaso al mes de retirar la fijación.

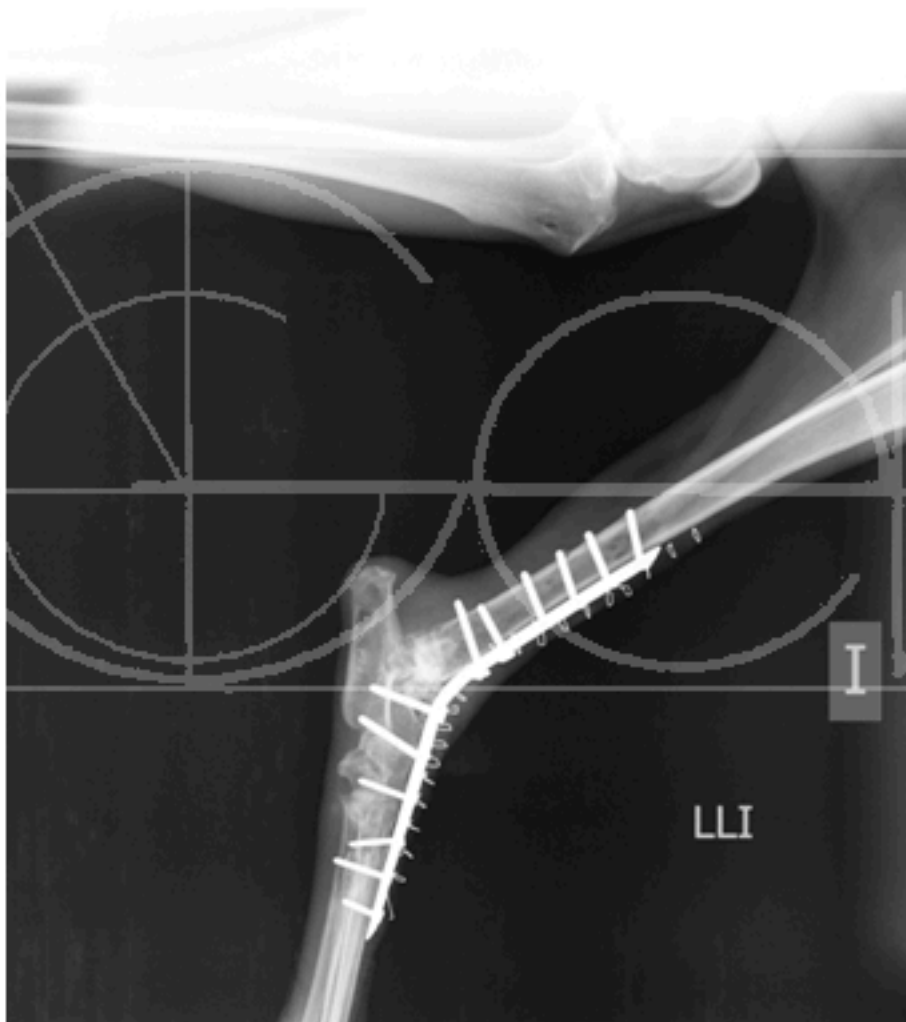


Panartrodesis tibiotalar

- Panartrodesis tibiotalar con placa dorsal híbrida (Fitzpatrick) (3,5 x 2,7), injerto de esponjosa y granos de hidroxiapatita.
- Control heridas de piel y úlcera calcáneo por roce.
- Diferentes curas con apósitos de plata etc. y cultivos bacteriológicos

Panartrodesis por via dorsal

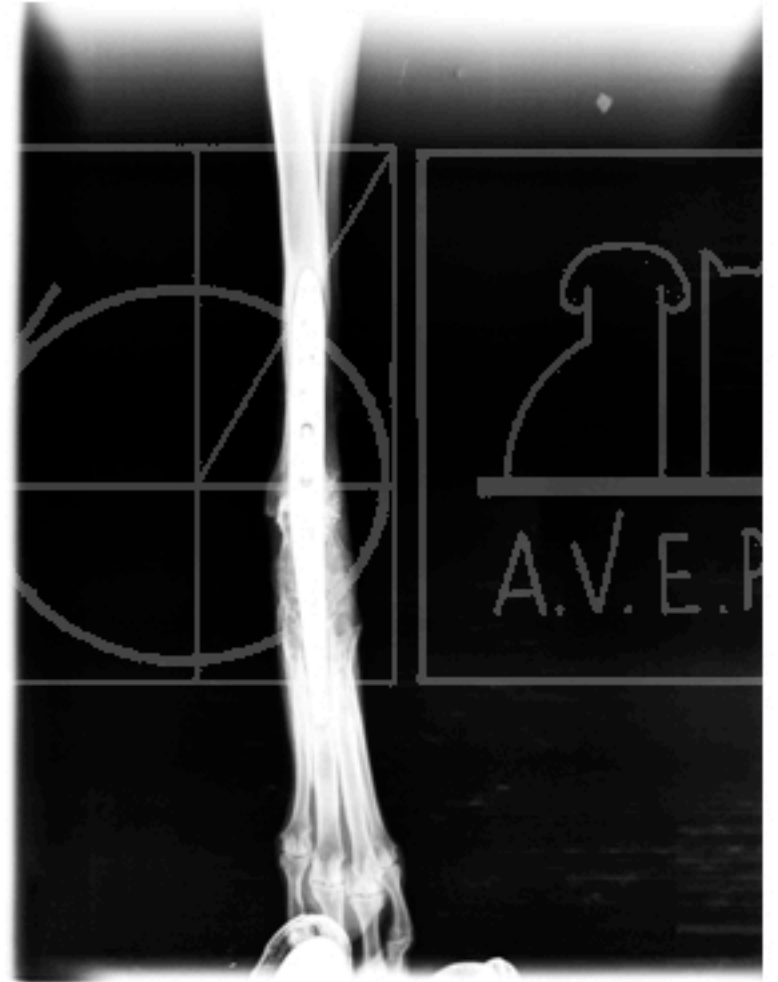
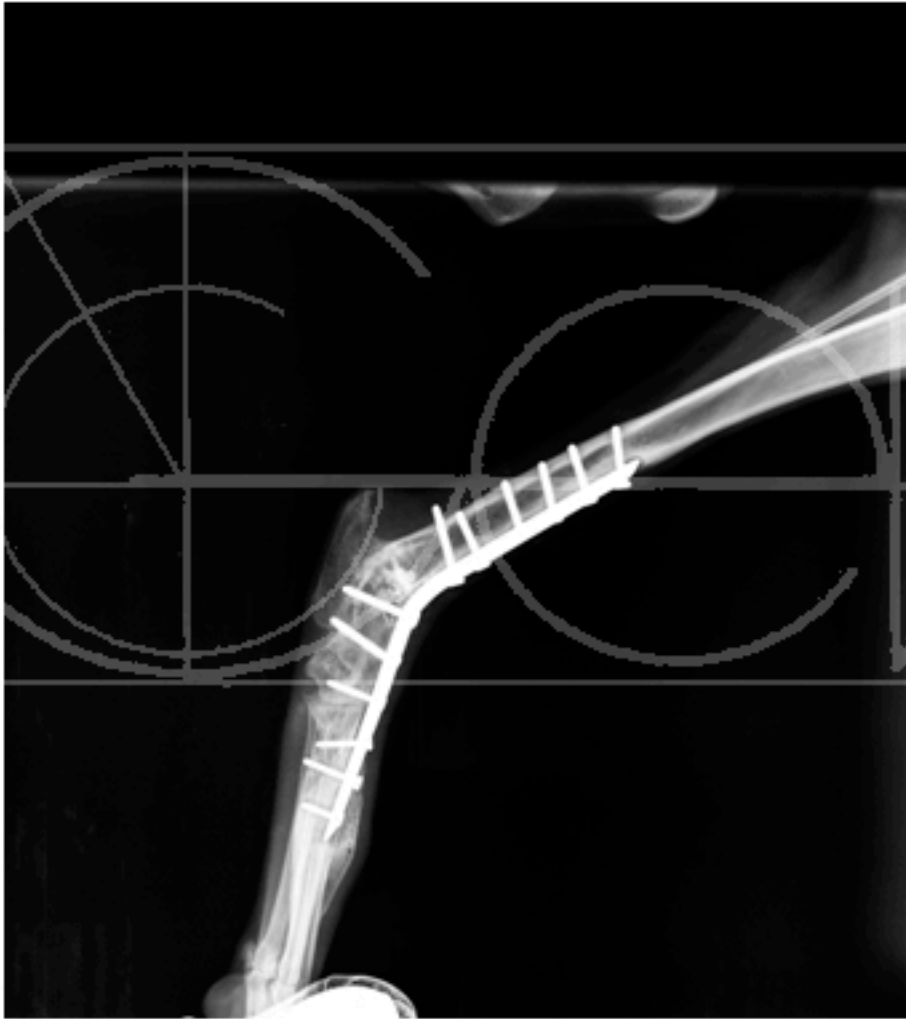
Placa dorsal. Veterinary Instrumentation (ideada por N. Fitzpatrick)
Tornillos 3.5 en tibia y astrágalo y 2.7 en metatarsianos



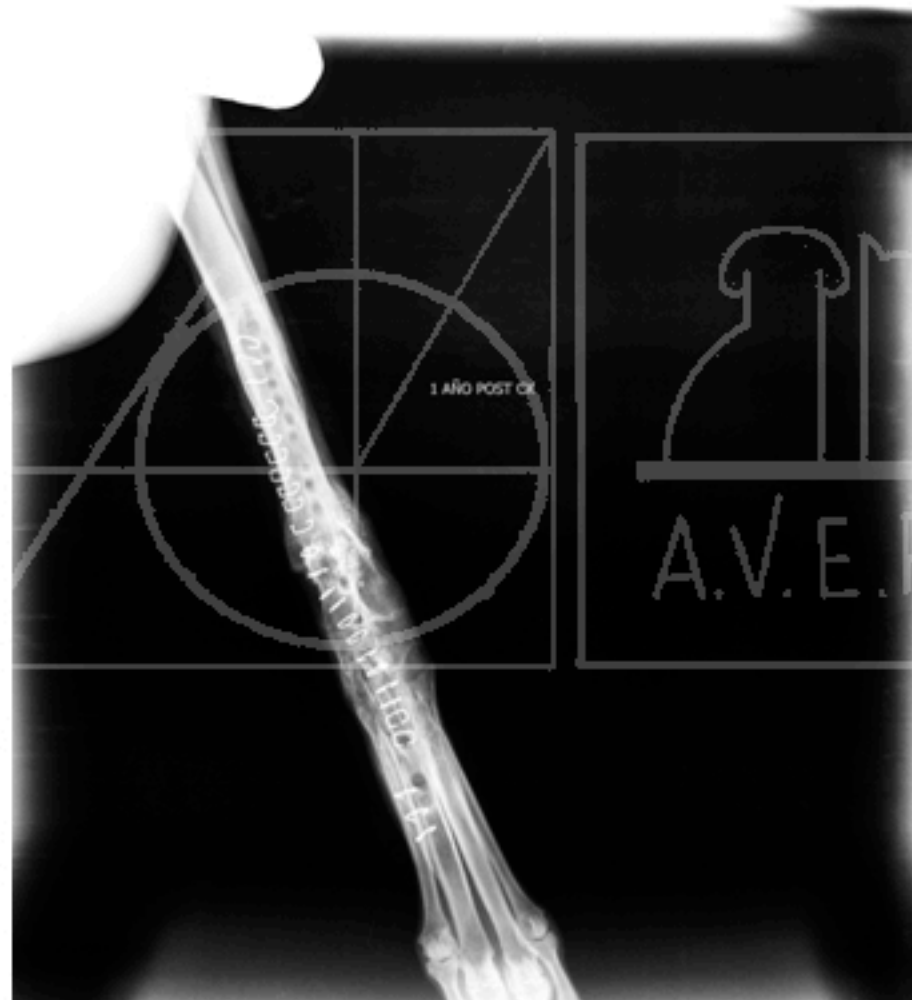
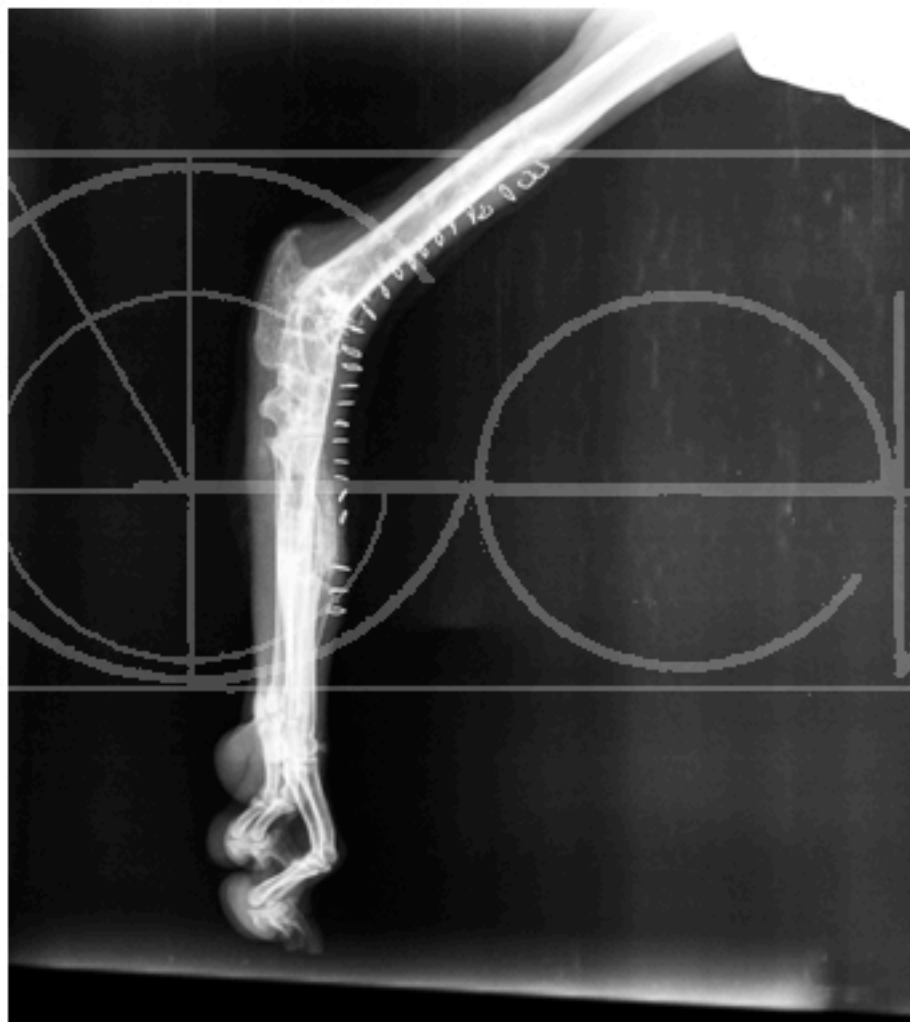
Control 4 y 6 meses
Buena evolución.



Control al año



Retirada implantes un año post.



Comentarios

- Problemas de piel crónicos. Galgo con piel muy fina.
- La placa dorsal mejora el control de la cicatrización de la herida.
- La placa es altamente resistente al estar engrosada en la zona que se dobla, y no hace necesario vendaje postquirúrgico.
- Aún así, la placa estuvo parcialmente a la vista durante 2 meses hasta que se retiraron los implantes.
- Retirada de implantes, más tiempo que en la artrodesis carporadial, mínimo un año.