

“Bilbao: la ciudad gris que se transformó en verde”



GEVO XX Bilbao 18 – 21 mayo 2022

I JORNADAS GEVO 2001

ORTOPEDIA
TRAUMATOLOGÍA
GASTRONOMÍA

 **farmadiet**
DIVISIÓN VETERINARIA

 **Arti
DIET.**
Línea de protección Articular

Cuando se fractura el cóndilo lateral del humero

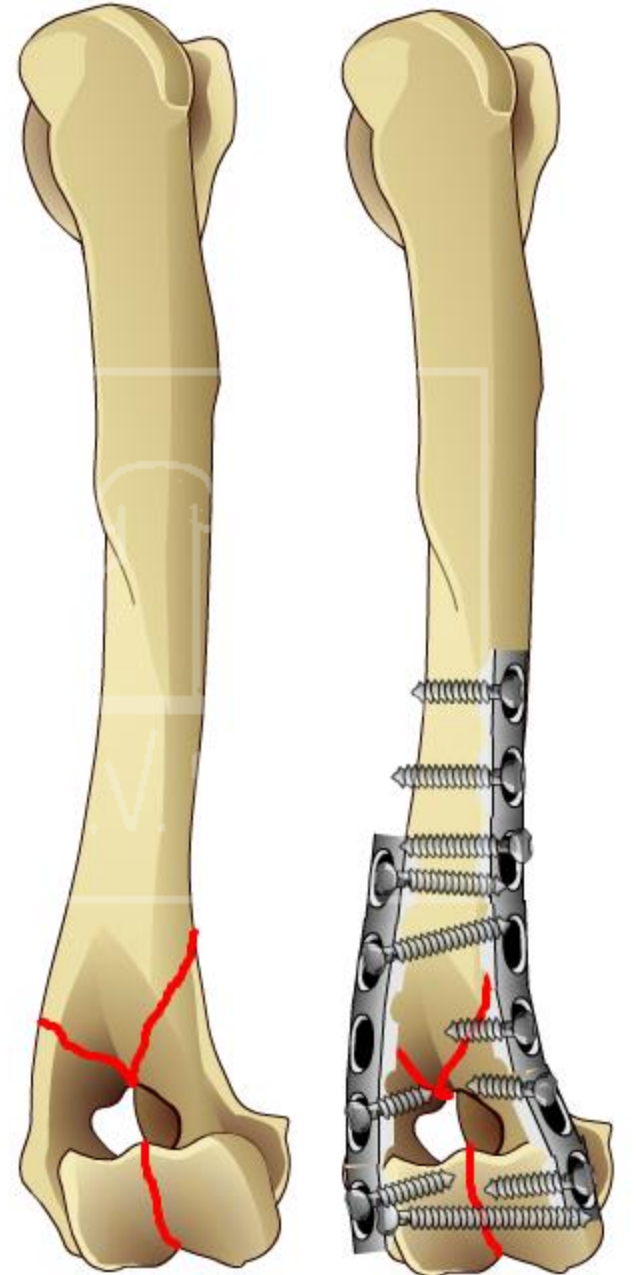
Angel Rubio

**Centro Clínico
Veterinario
Indauchu**

Planificación de las fracturas supra e intracondíleas de húmero

Angel Rubio de Francia
angelrubio@vetindautxu.com

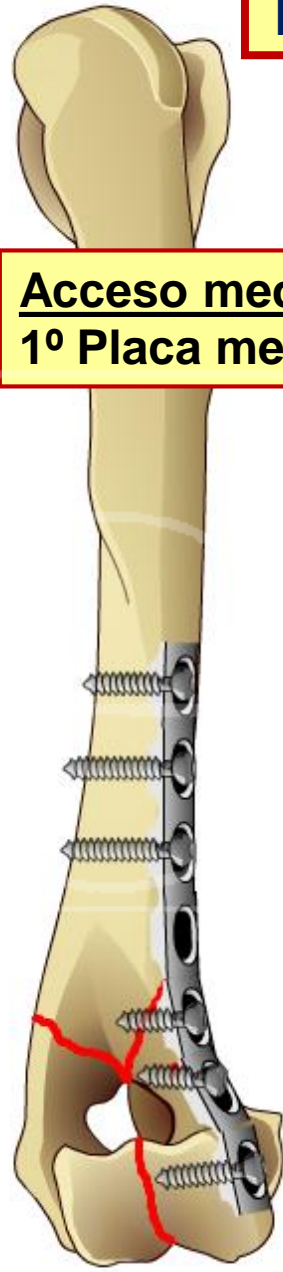
 **indautxu**
centro clínico veterinario
www.vetindautxu.com



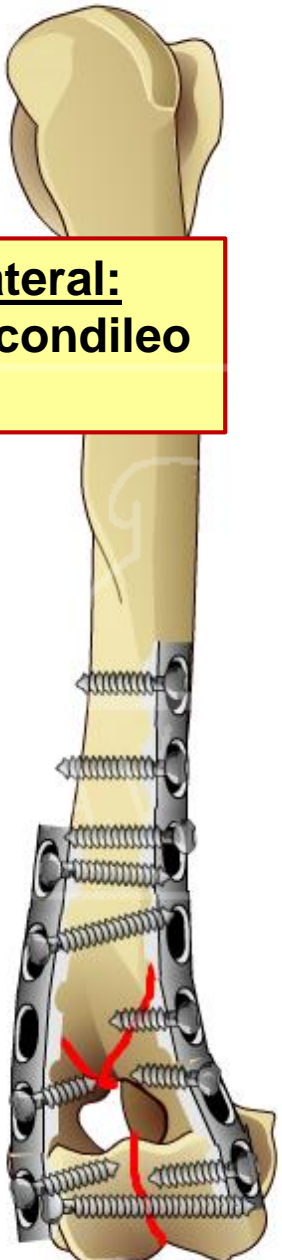
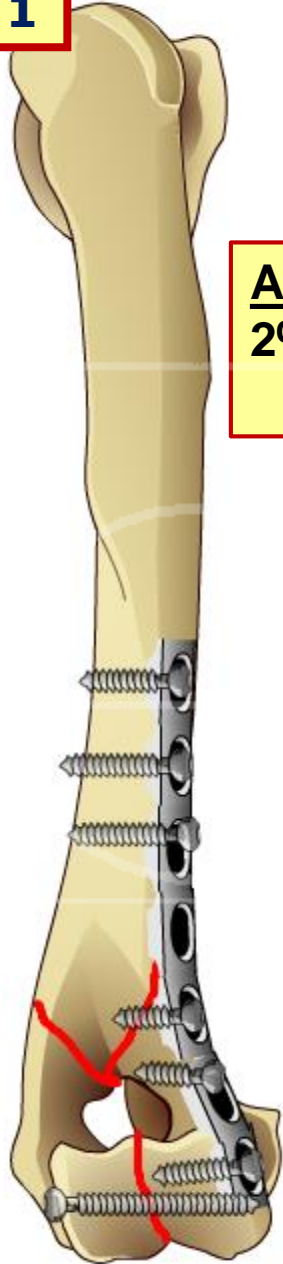


EJEMPLO 1

**Acceso medial:
1º Placa medial**



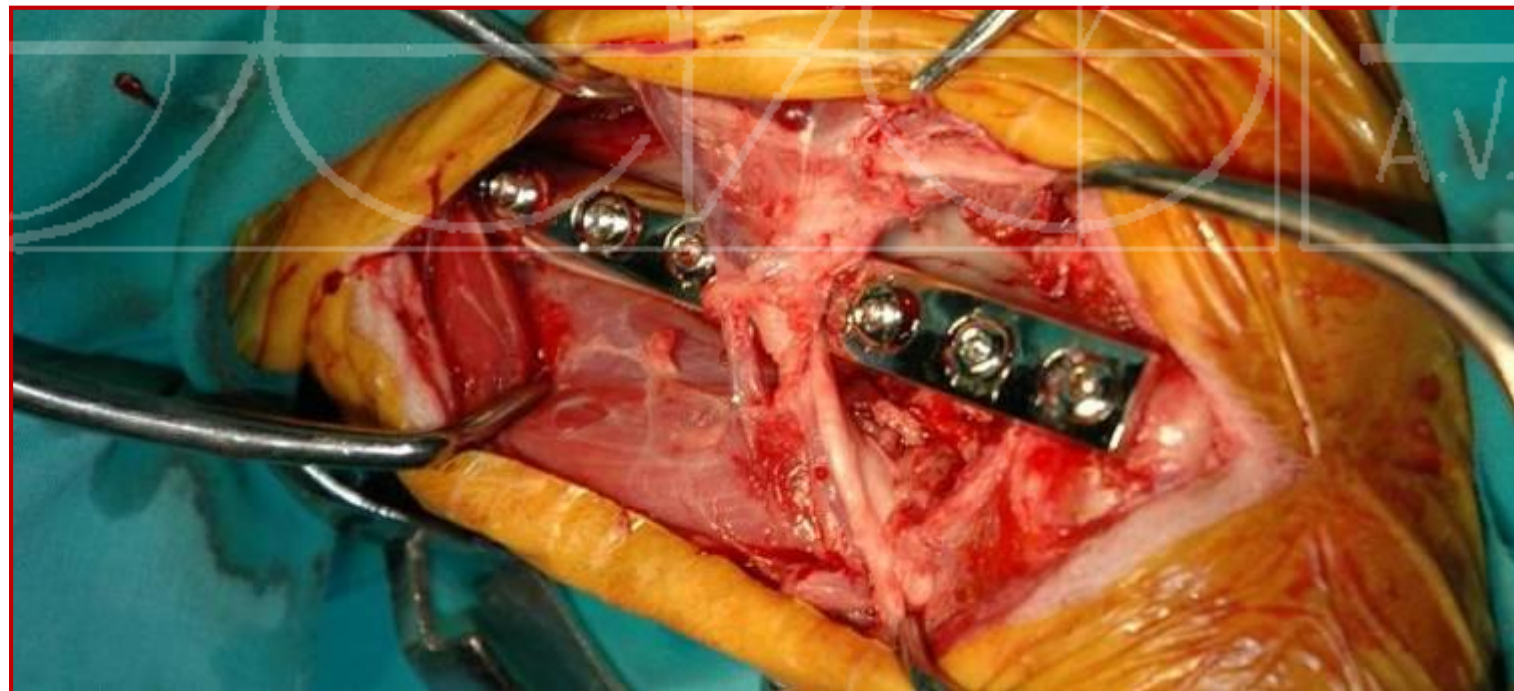
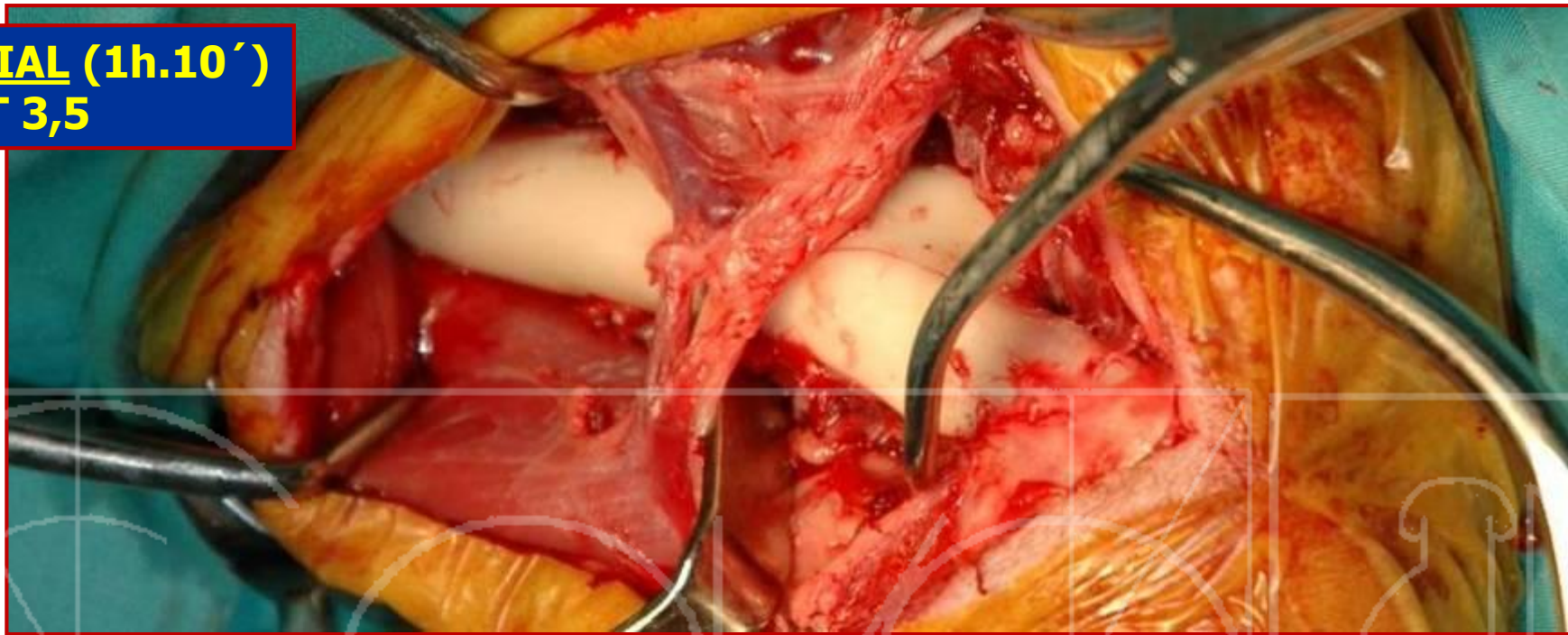
**Acceso lateral:
2º T. intracondileo**



“Toy”: Spaniel, macho, 7 años - 14,5 Kg.



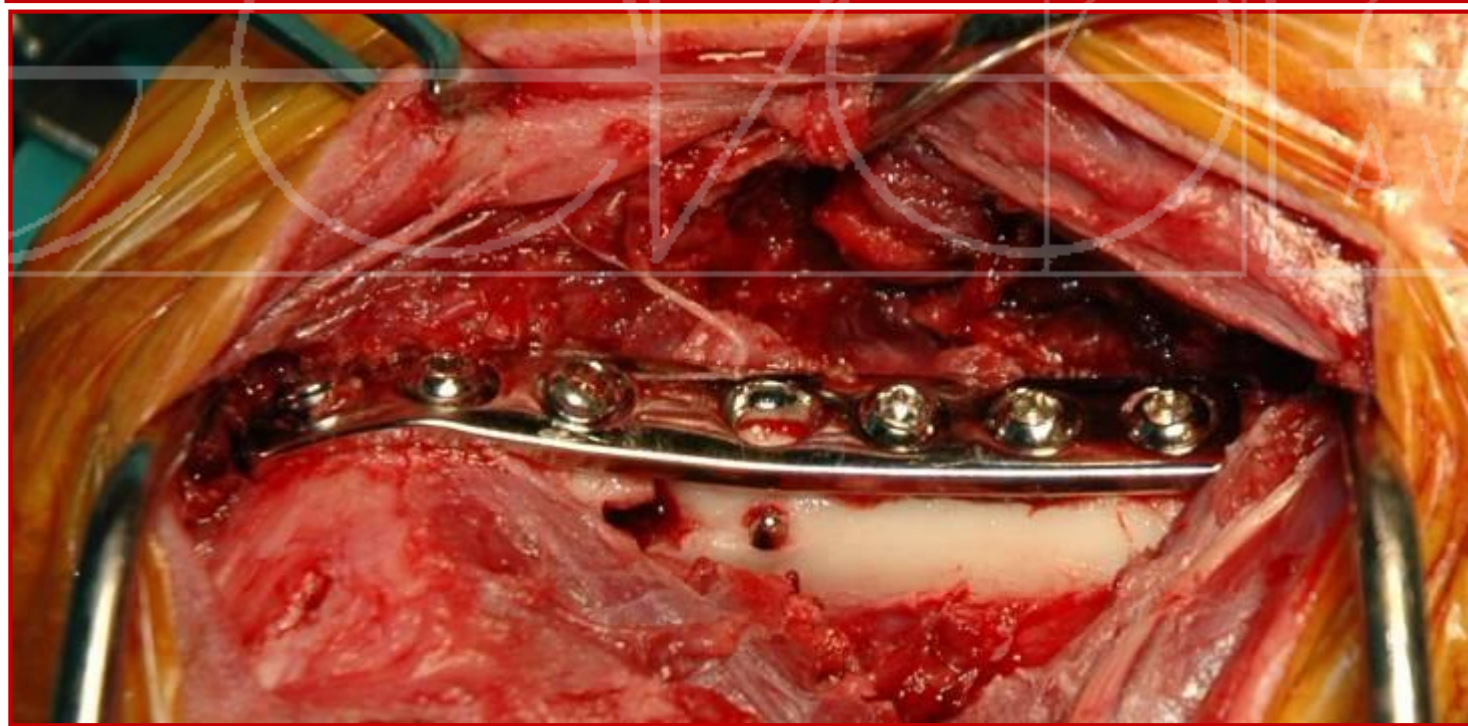
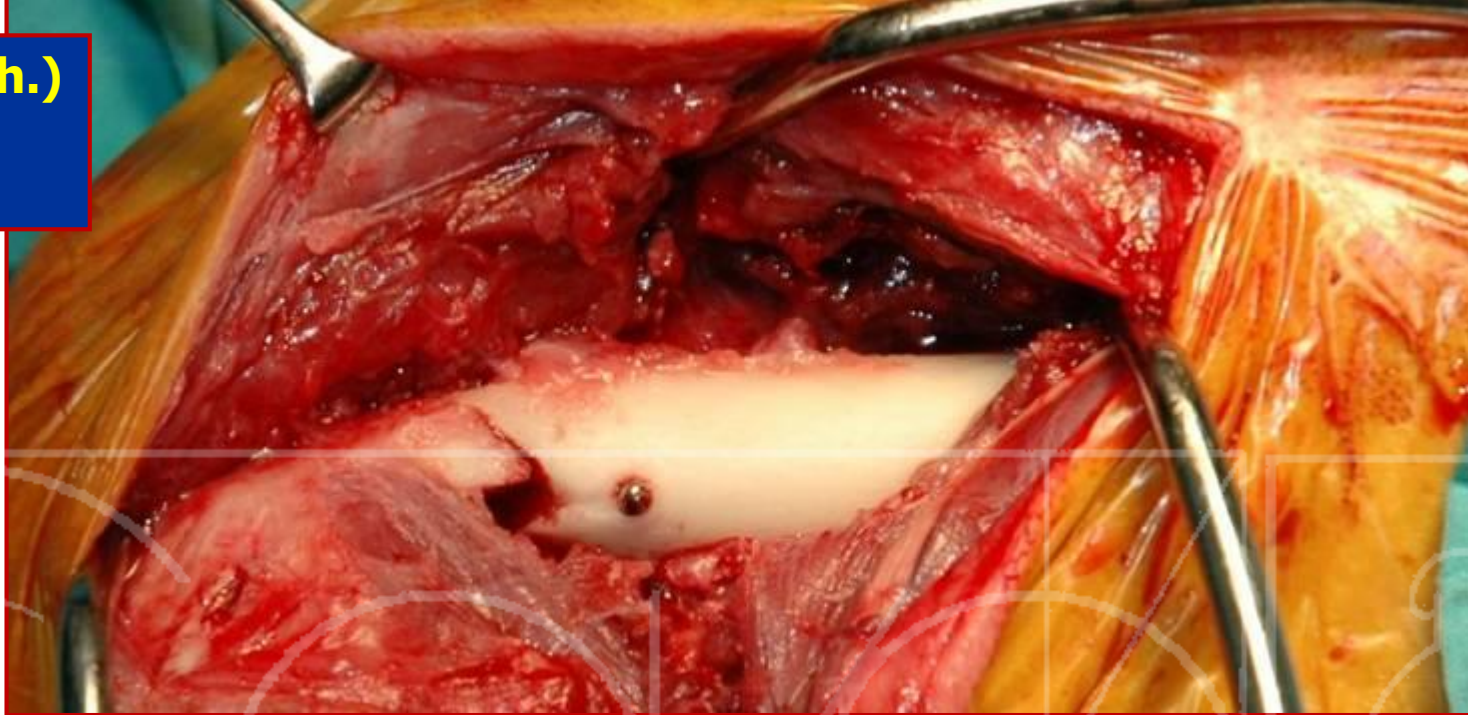
ACCESO MEDIAL (1h.10´)
1º: P. DCP: 6 T 3,5



ACCESO LATERAL (1h.)

2º: 1 T 3,5

3º: P. DCP: 6 T 2,7



ACCESO MEDIAL (1h.10')
1º: P. DCP: 6 T 3,5

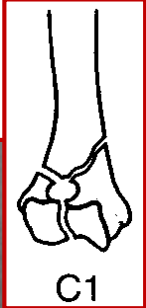
ACCESO LATERAL (1h.)
2º: 1 T 3,5
3º: P. DCP: 6 T 2,7

2 h 10'



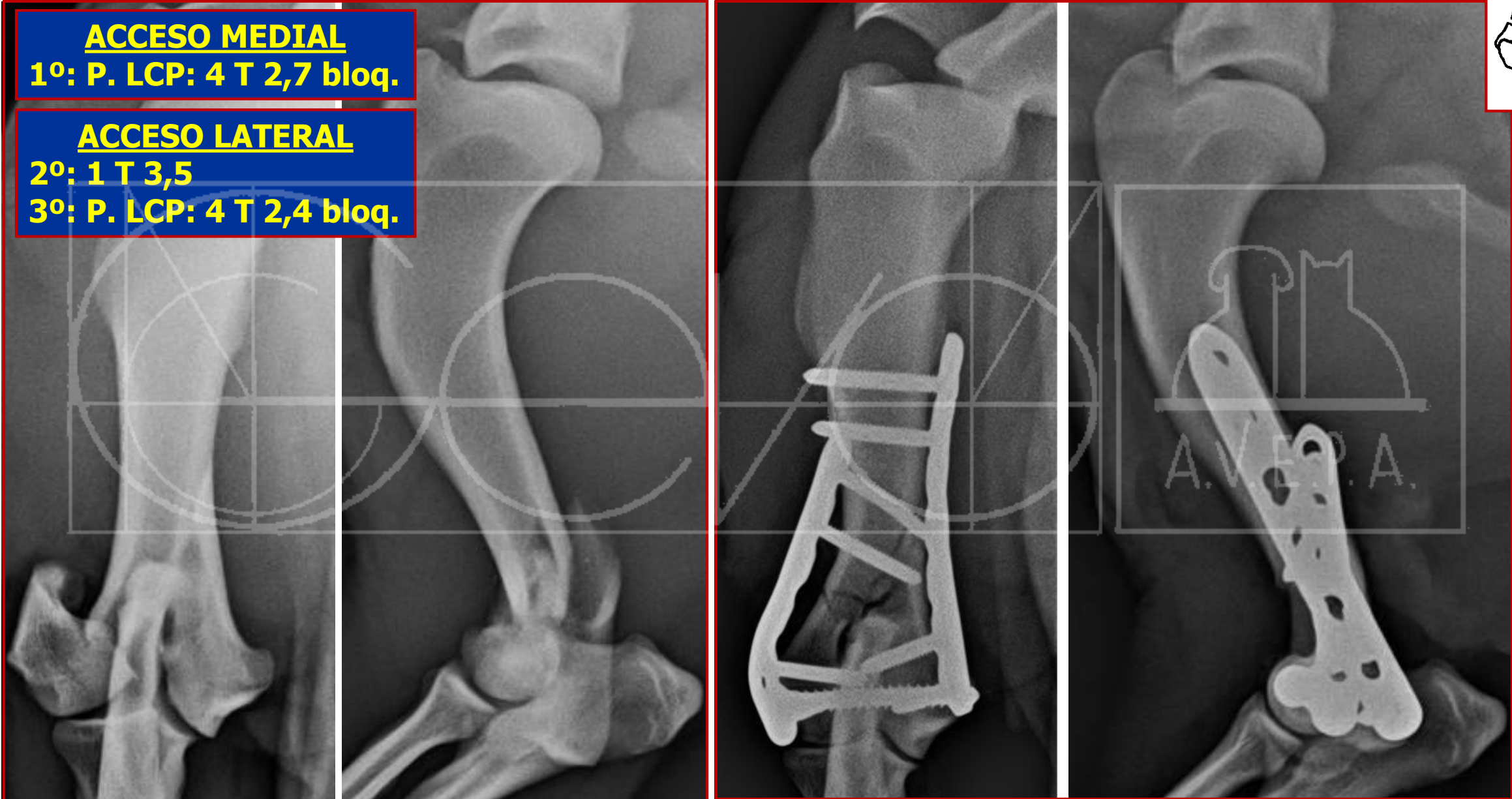
“Lola”: Bulldog F., hembra, 1,5 años - 11 Kg.

2 h 40´



ACCESO MEDIAL
1º: P. LCP: 4 T 2,7 bloq.

ACCESO LATERAL
2º: 1 T 3,5
3º: P. LCP: 4 T 2,4 bloq.



40 días



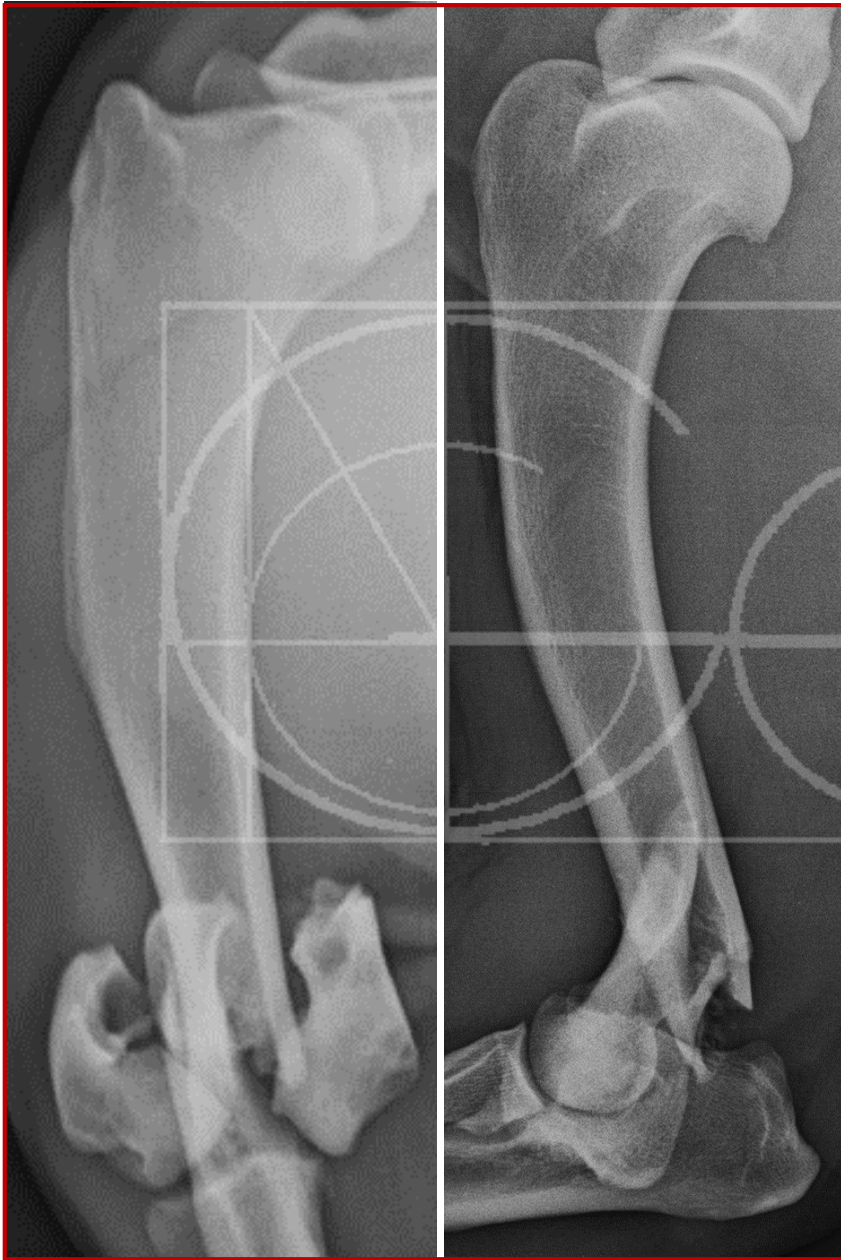
Día 0



Día 40

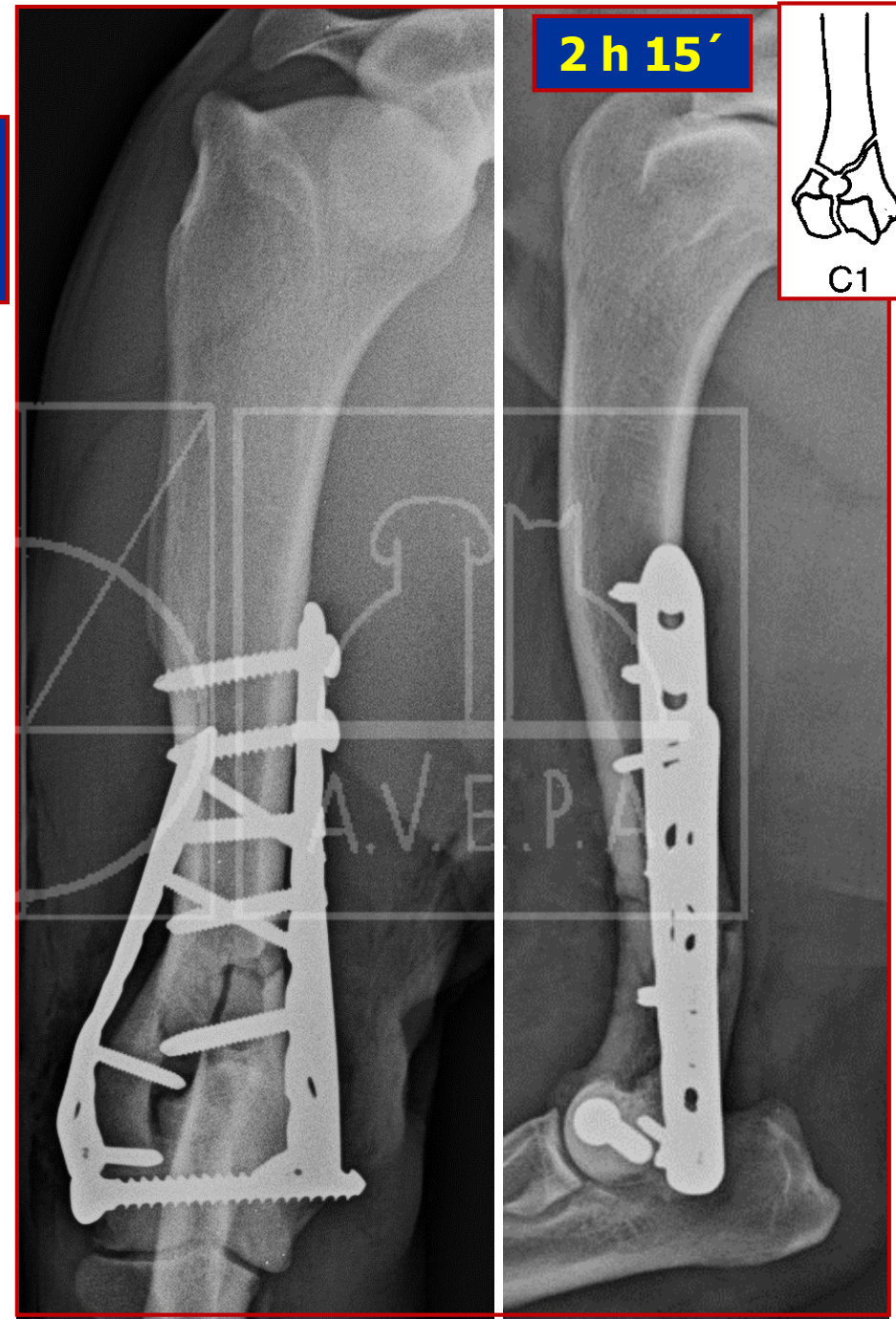


“Urtzi”: Pointer, macho, 9 años - 29 Kg.

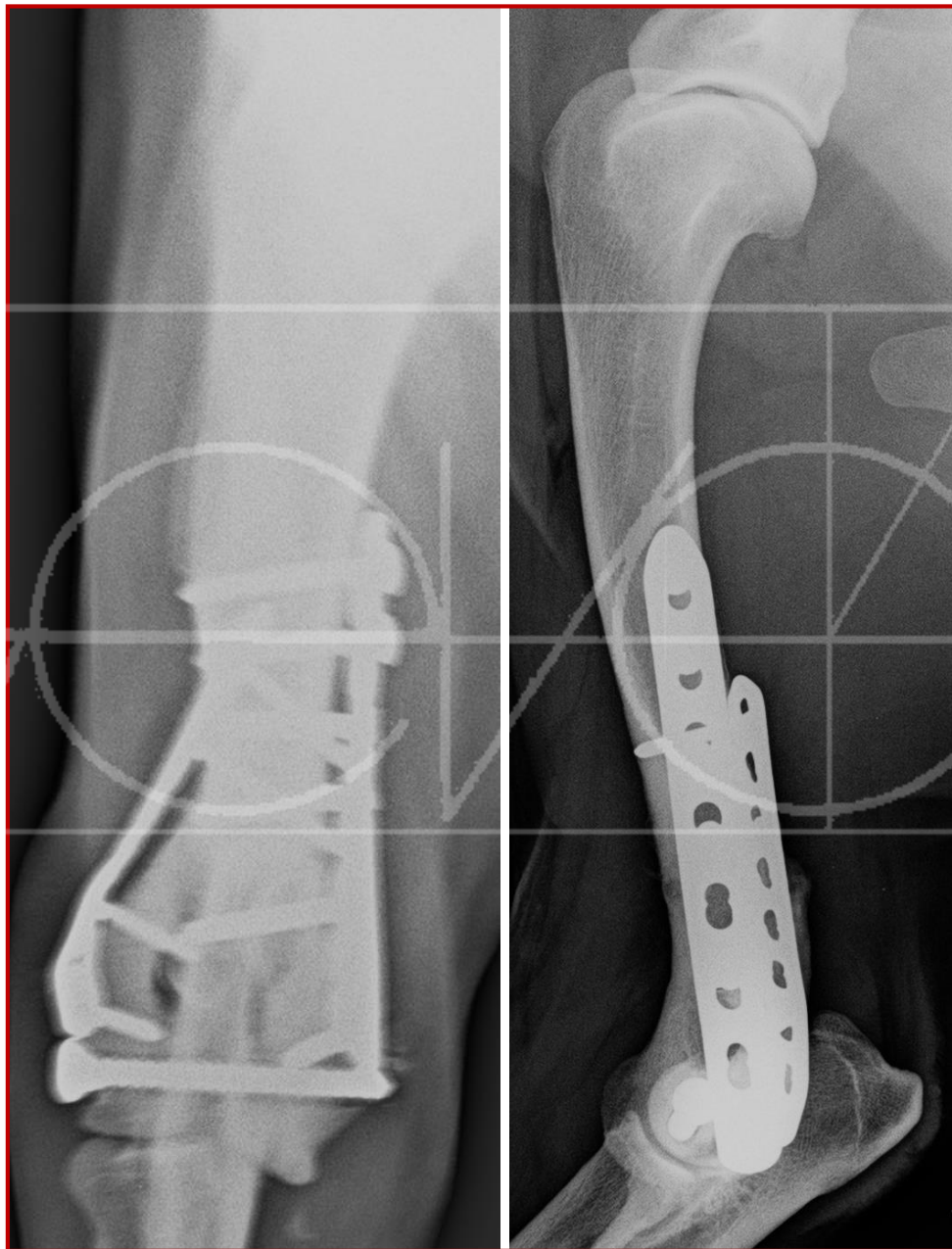


ACCESO MEDIAL (1h 25´)
1º: P. LCP 3,5: 4 T bloq. +
2 T 3,5

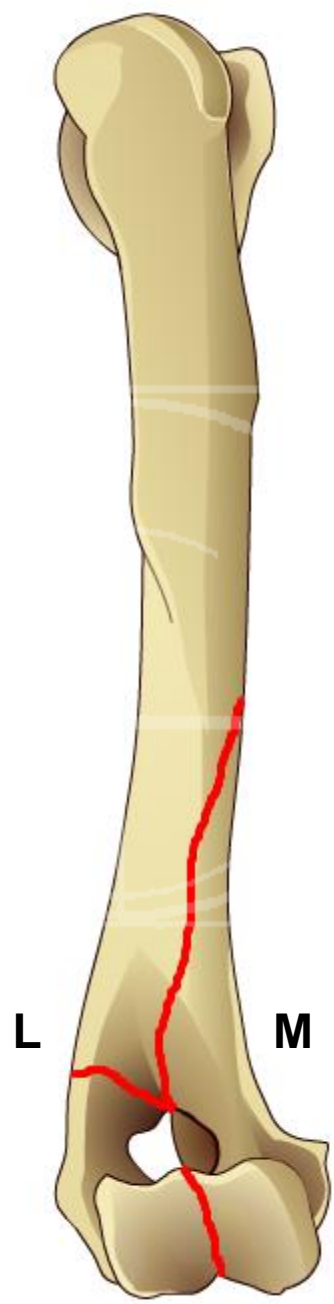
ACCESO LATERAL (50´)
2º: 1 T 4,5
3º: P. LCP 2,7: 4 T bloq.



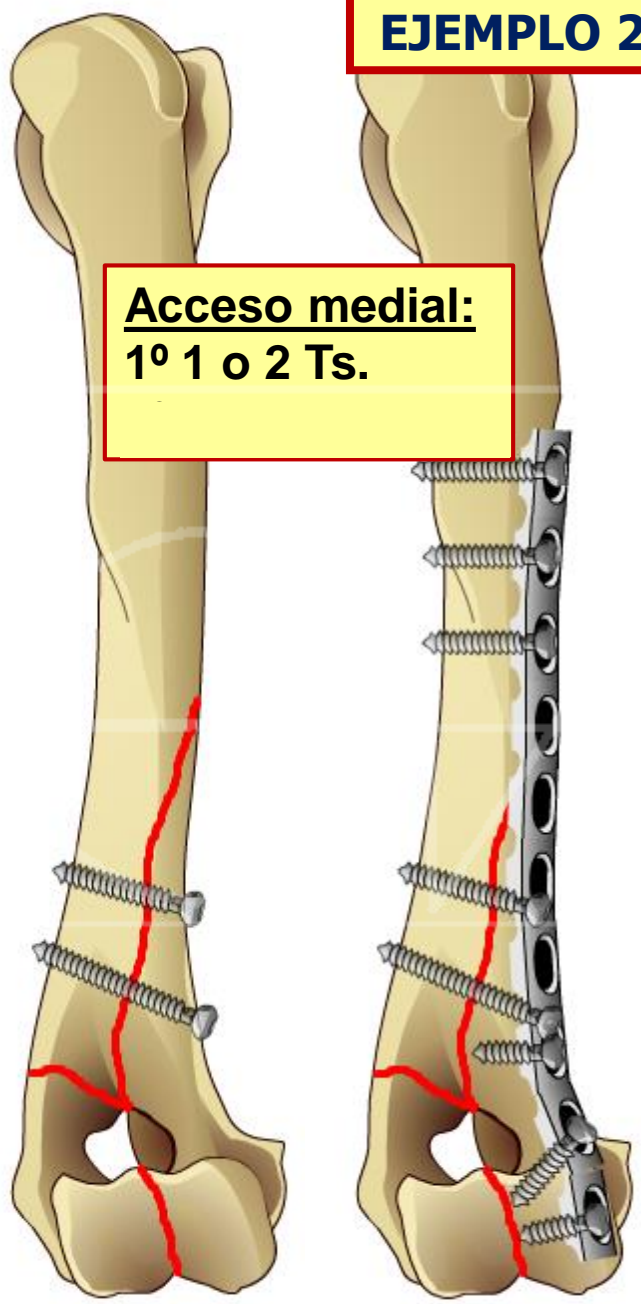
3 meses



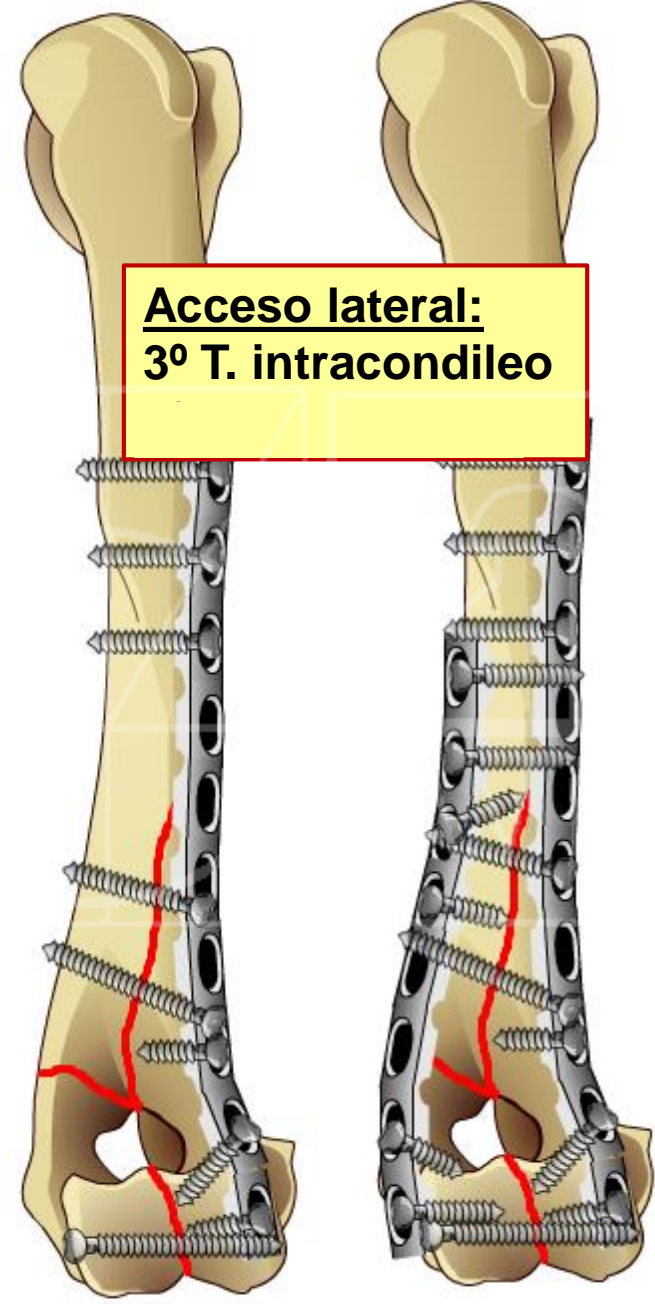
EJEMPLO 2



Acceso medial:
1º 1 o 2 Ts.



Acceso lateral:
3º T. intracondileo



"Bruce": Bulldog F., macho, 4 años - 12 Kg.

ACCESO MEDIAL (1 h 52')

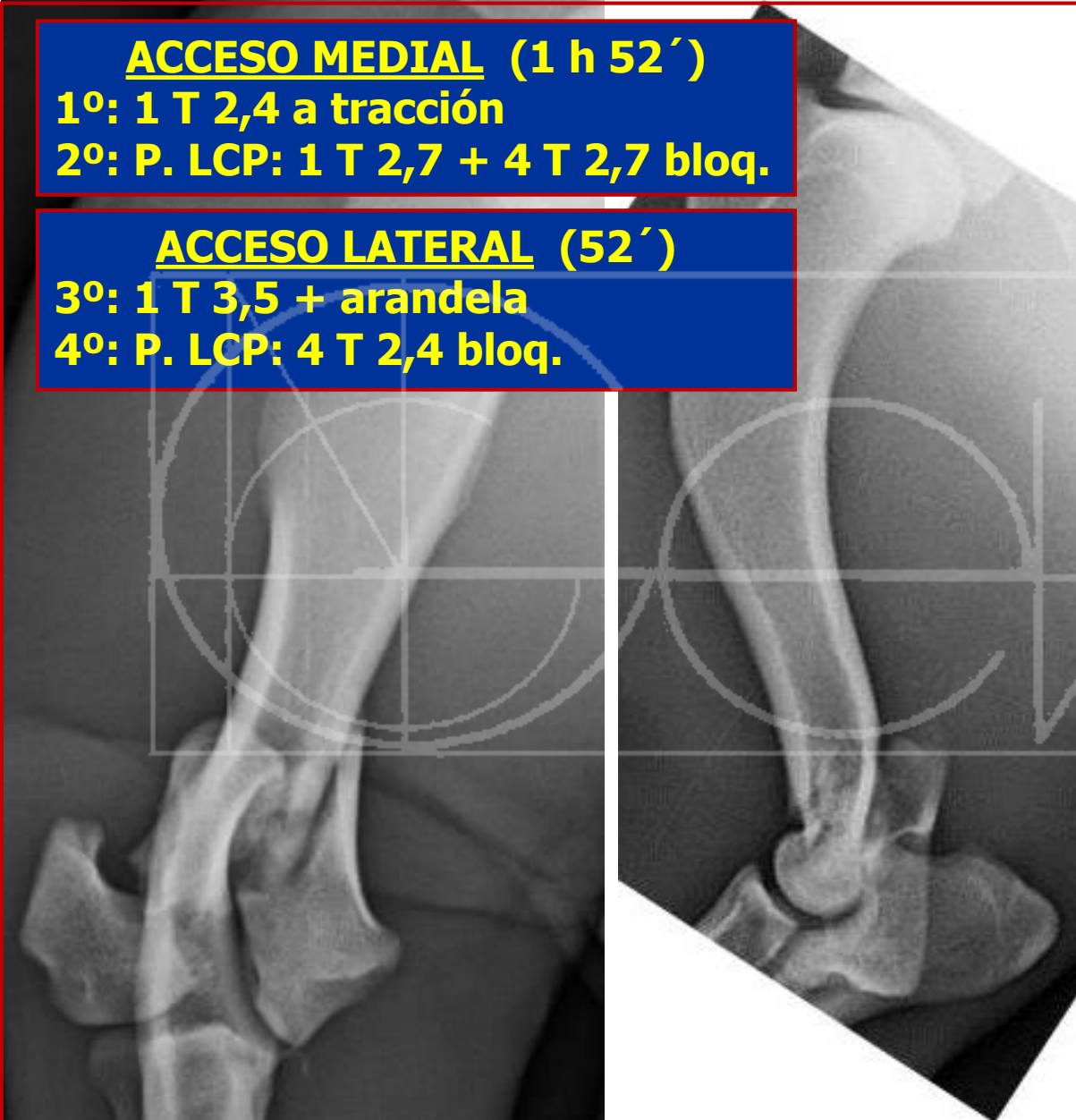
1º: 1 T 2,4 a tracción

2º: P. LCP: 1 T 2,7 + 4 T 2,7 bloq.

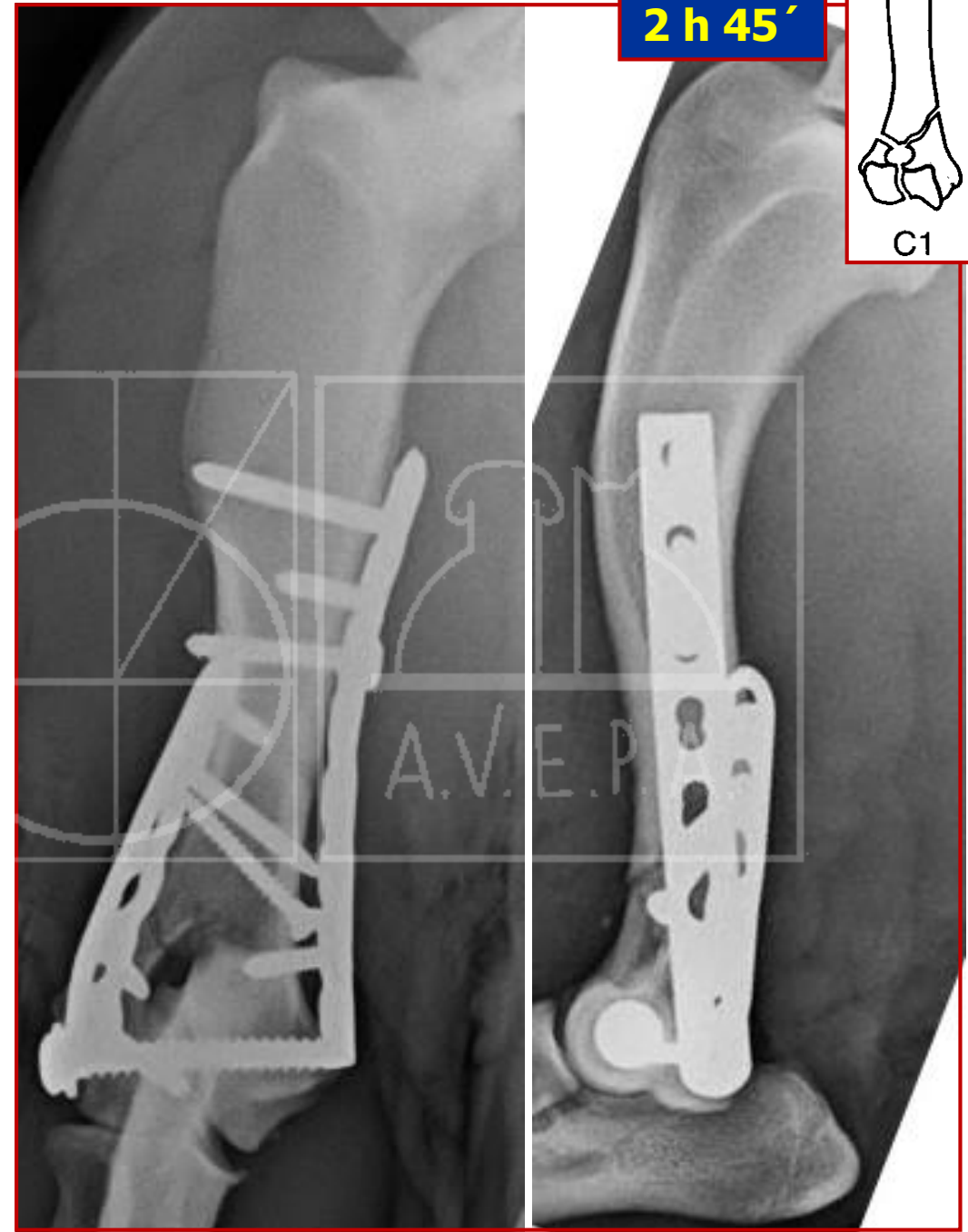
ACCESO LATERAL (52')

3º: 1 T 3,5 + arandela

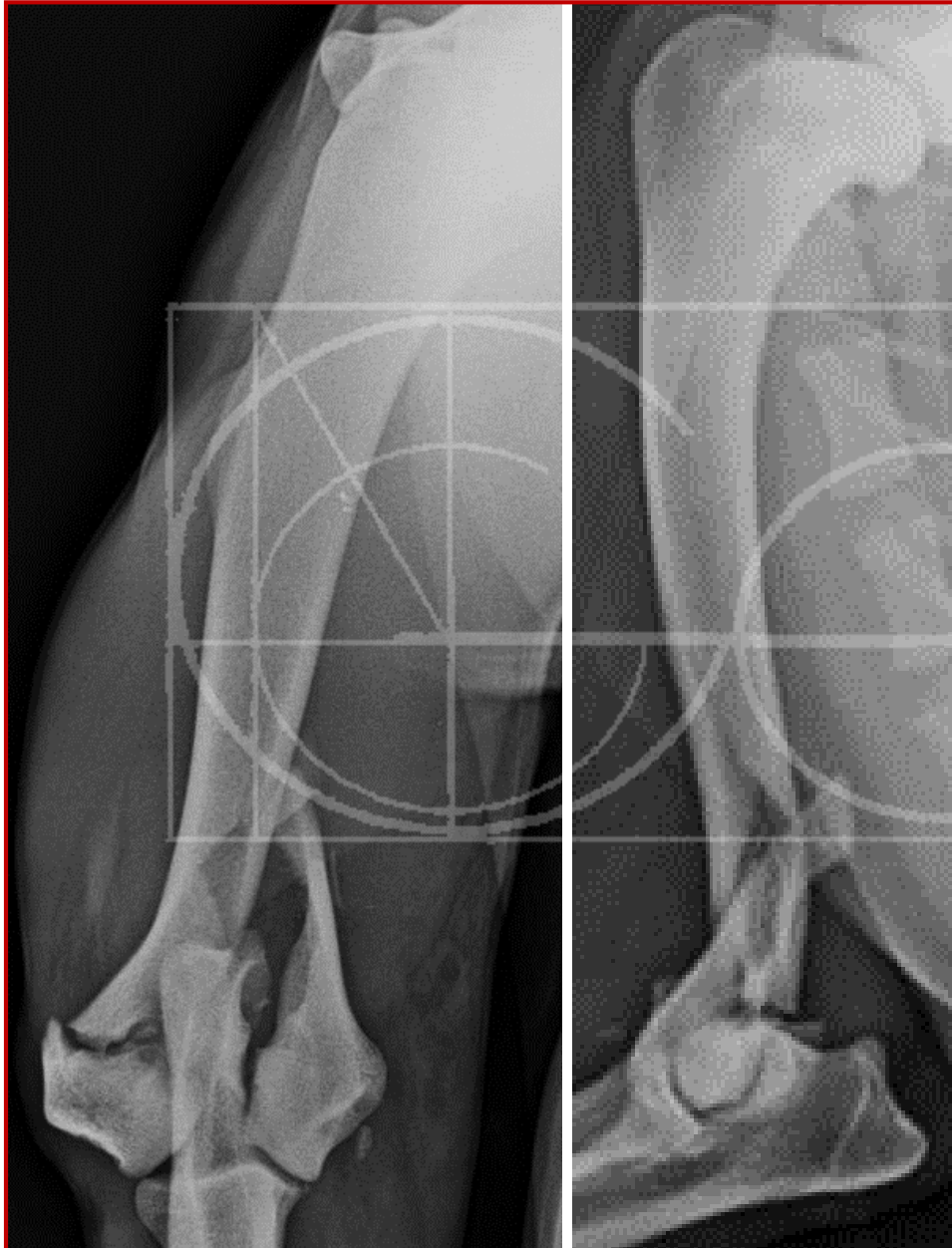
4º: P. LCP: 4 T 2,4 bloq.



2 h 45'

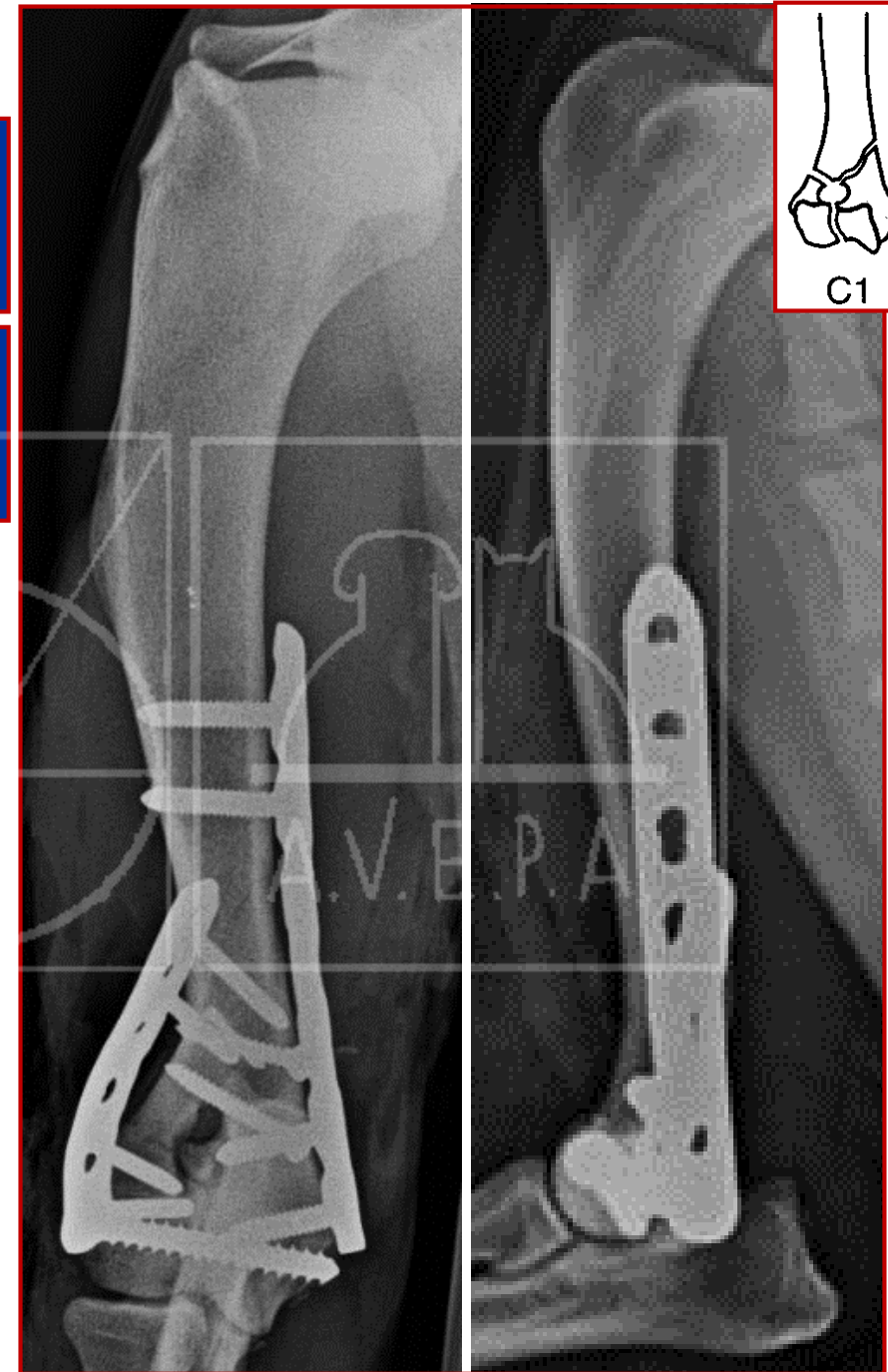


“Lia”: Setter inglés, hembra, 7,5 años - 22 Kg.



ACCESO MEDIAL
1º: 2 T 2,7 a tracción
2º: P. LCP 3,5: 4 T bloq.

ACCESO LATERAL
3º: 1 T 4,5
4º: P. LCP 2,7: 4 T bloq.

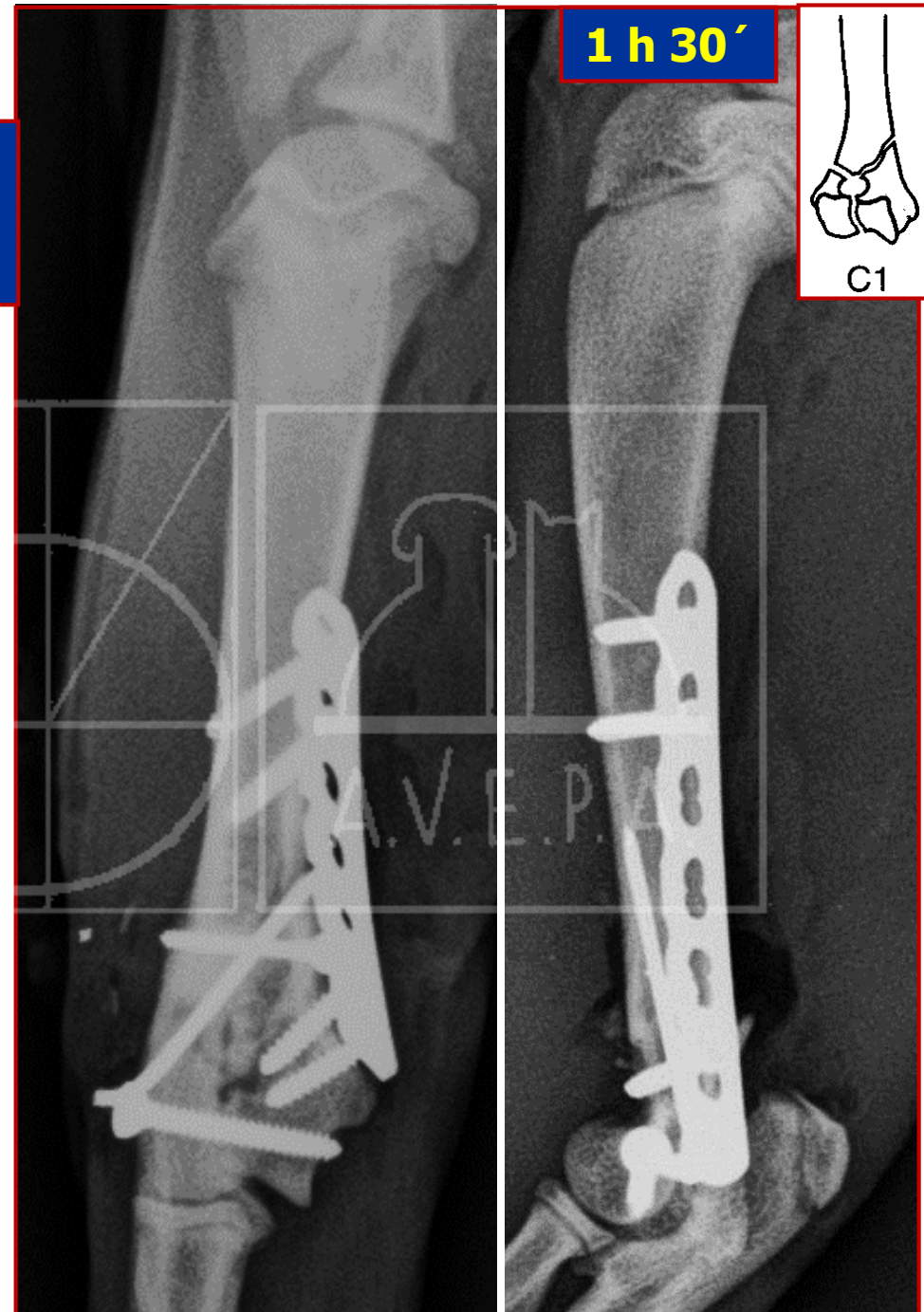


“Miau”: Siamés, macho, 5 meses - 2,600 Kg.



ACCESO MEDIAL
1º: 1 T 1,5 a tracción
2º: P. LCP 2,0: 4 T bloq.

ACCESO LATERAL
3º: 1 T 2,0
4º: 1 K 1,2



1 h 30'



C1

EJEMPLO 3



"Nala": Bulldog F., hembra, 8 años - 15 Kg.

ACCESO LATERAL

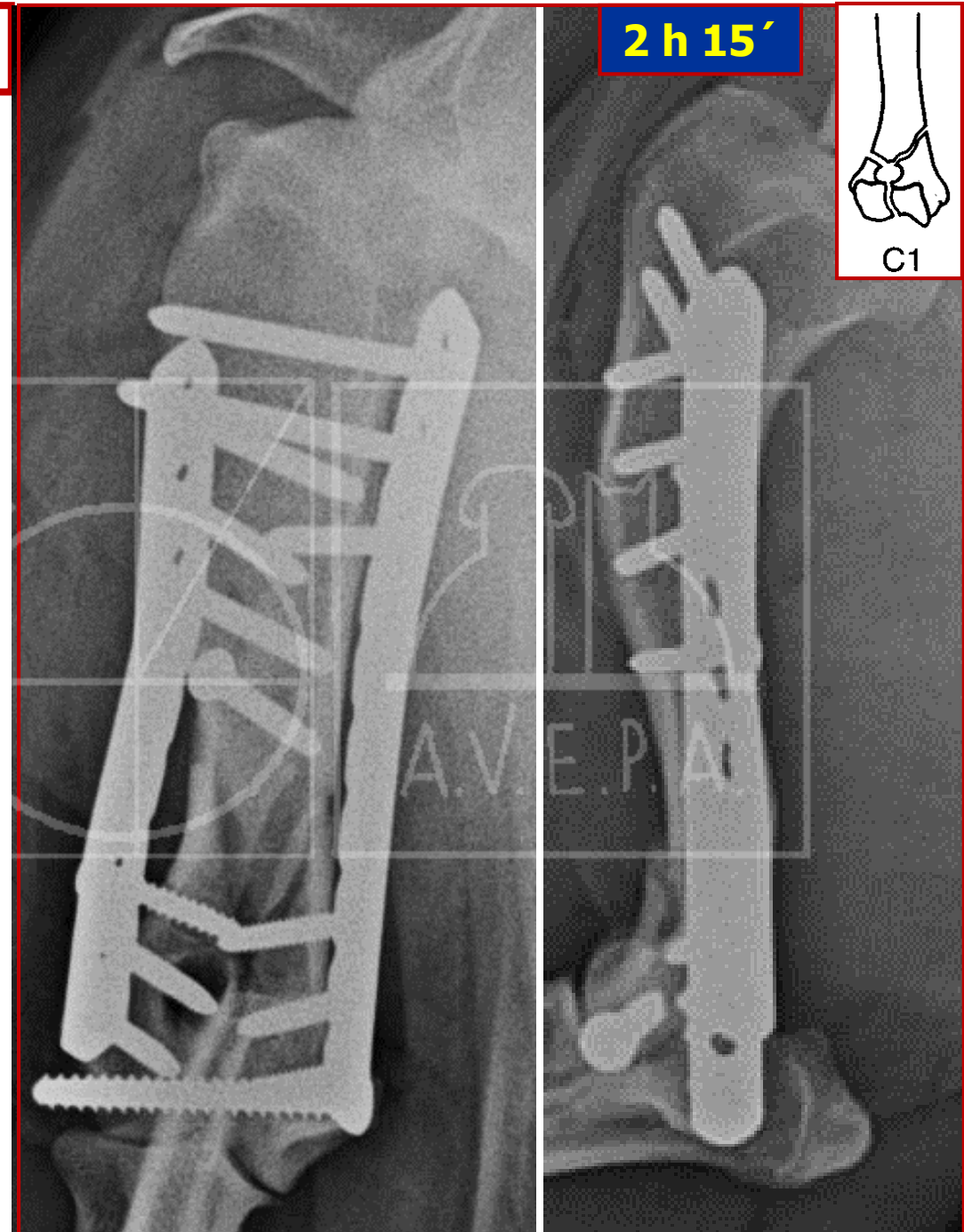
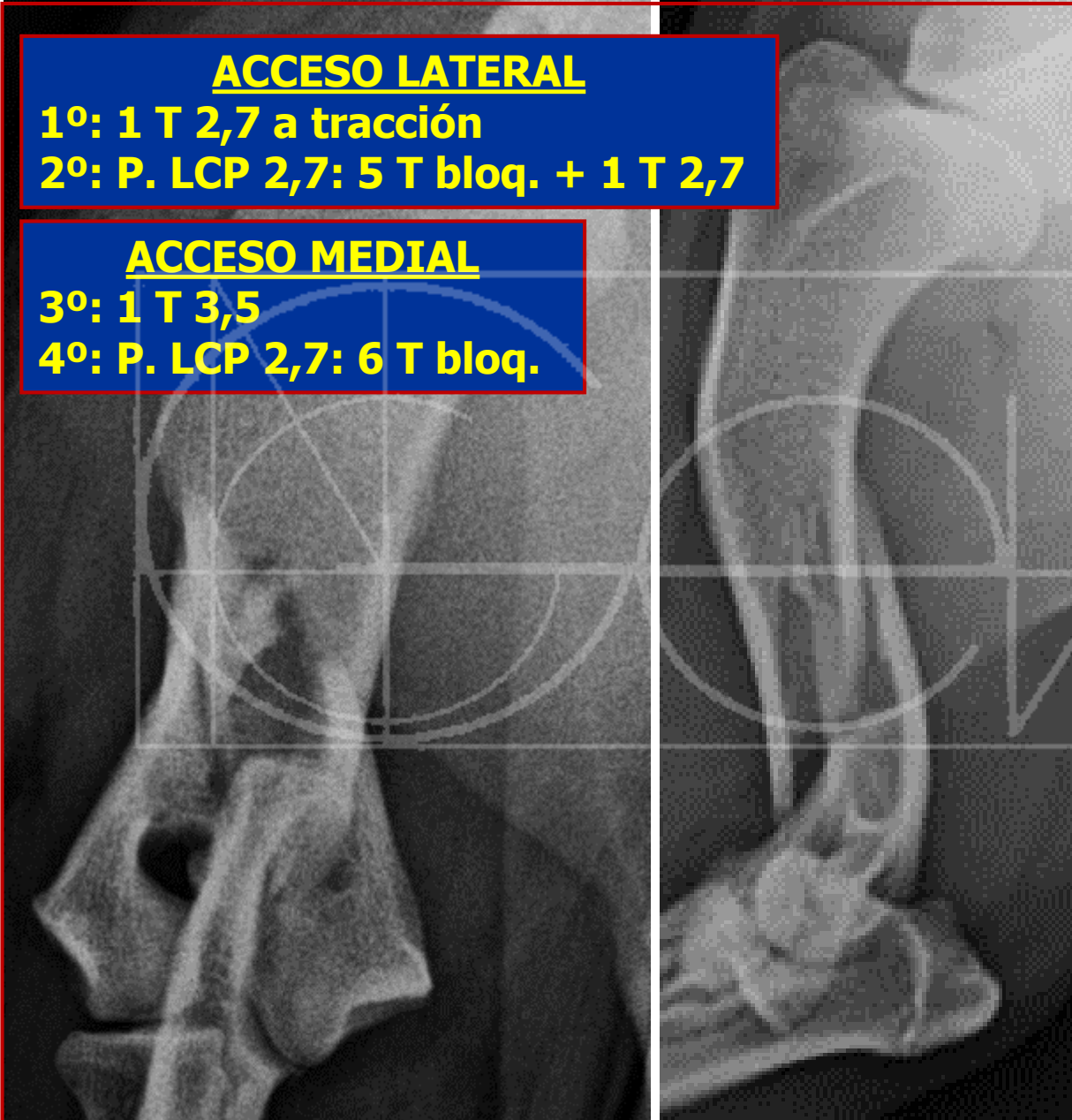
1º: 1 T 2,7 a tracción

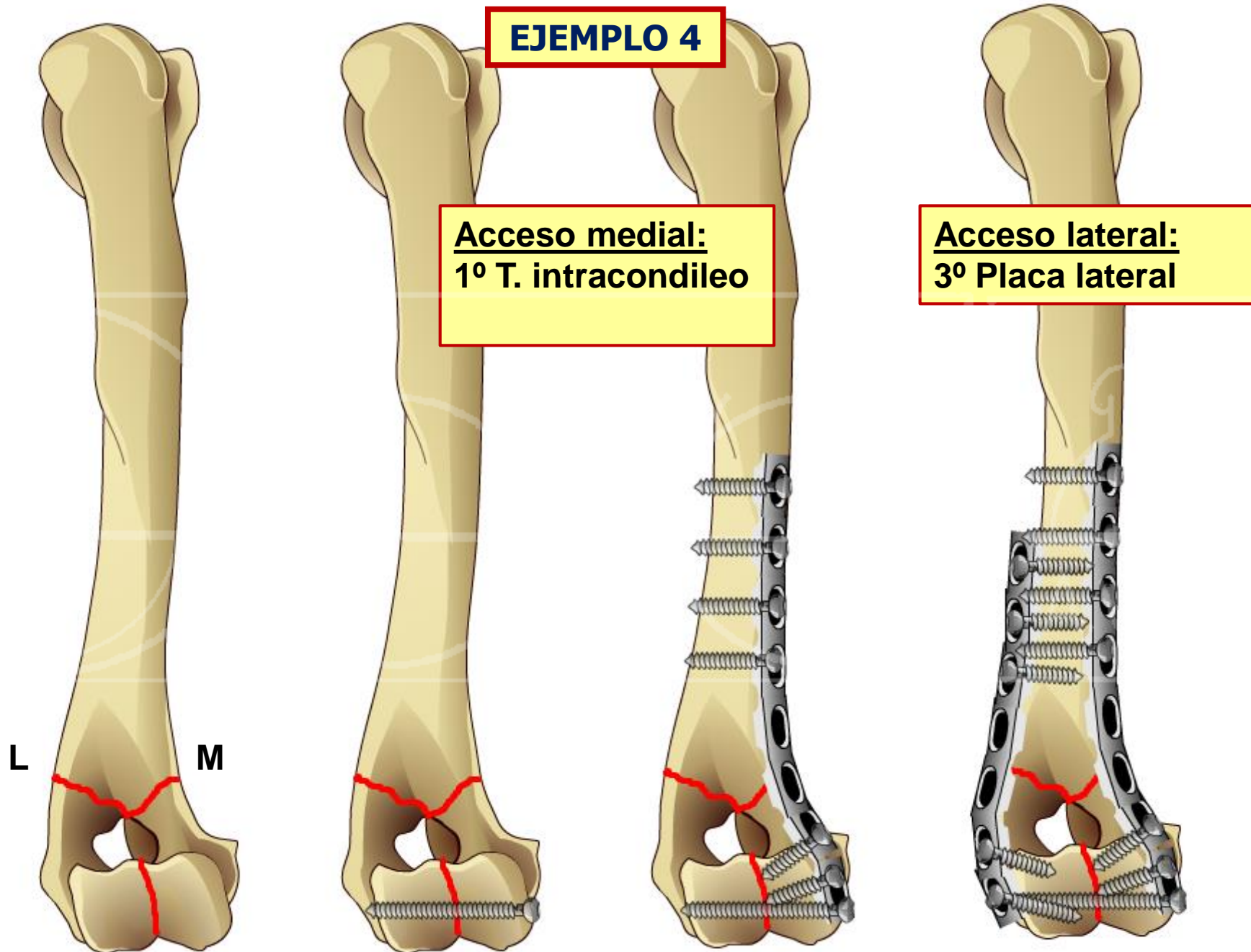
2º: P. LCP 2,7: 5 T bloq. + 1 T 2,7

ACCESO MEDIAL

3º: 1 T 3,5

4º: P. LCP 2,7: 6 T bloq.

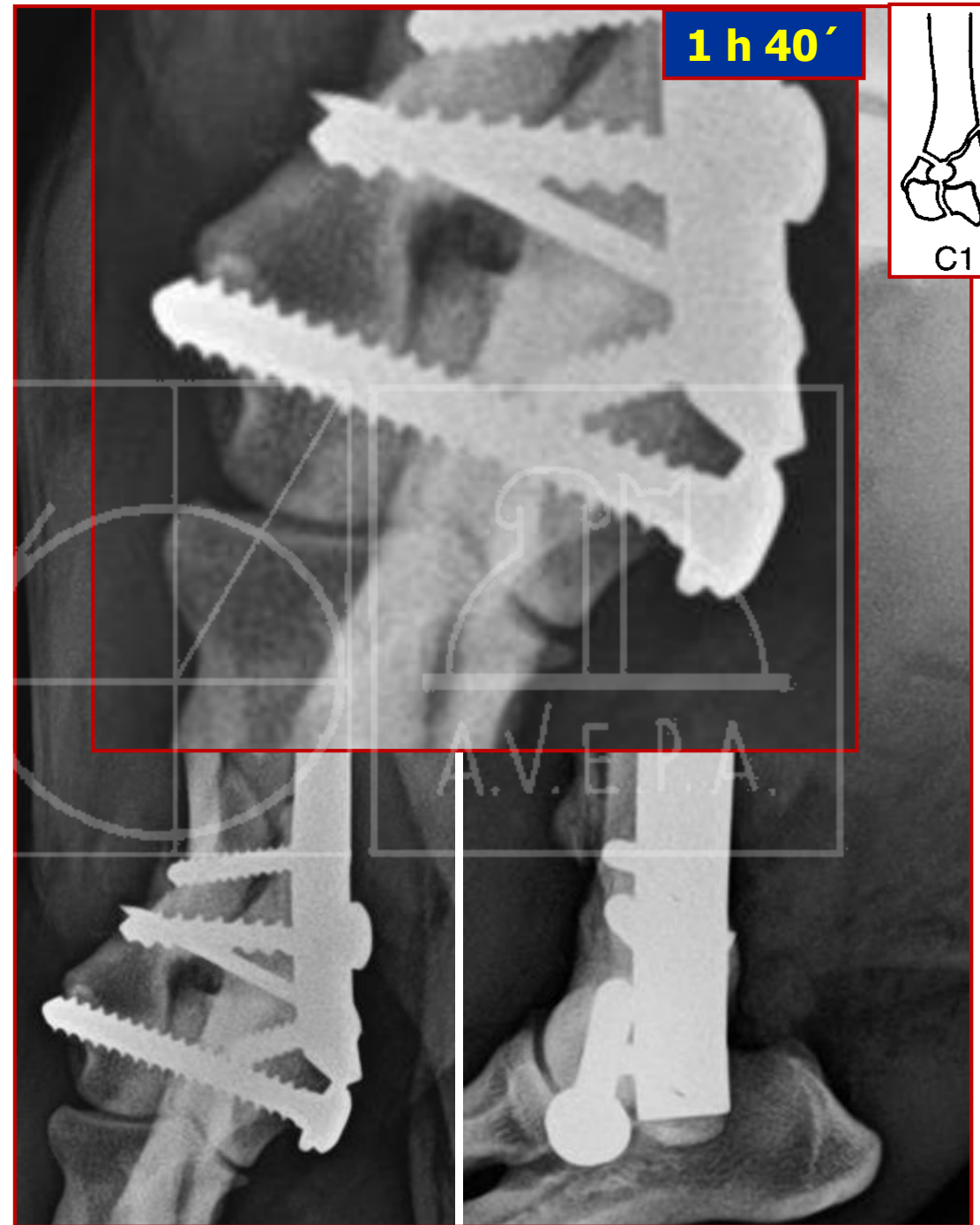
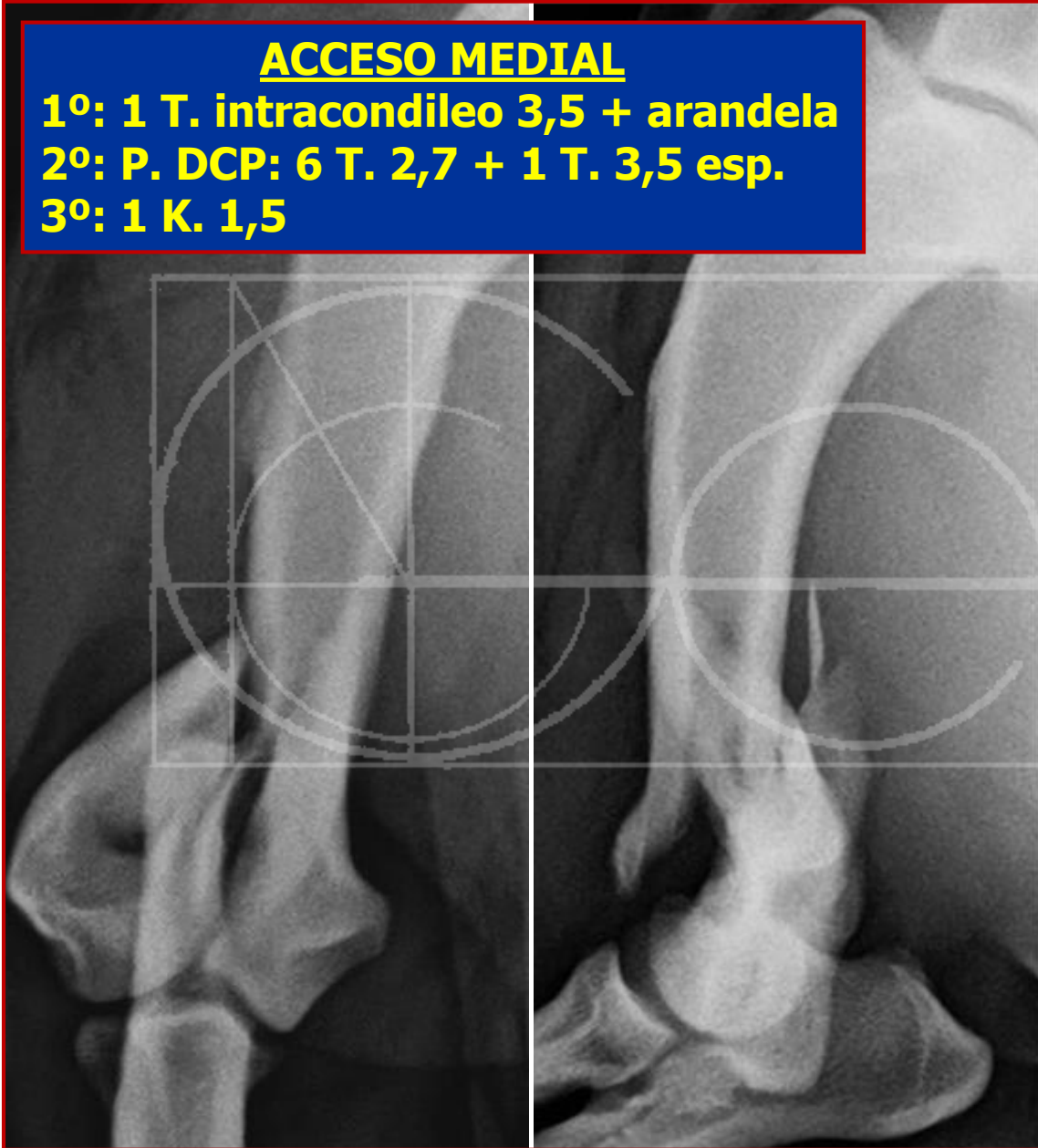




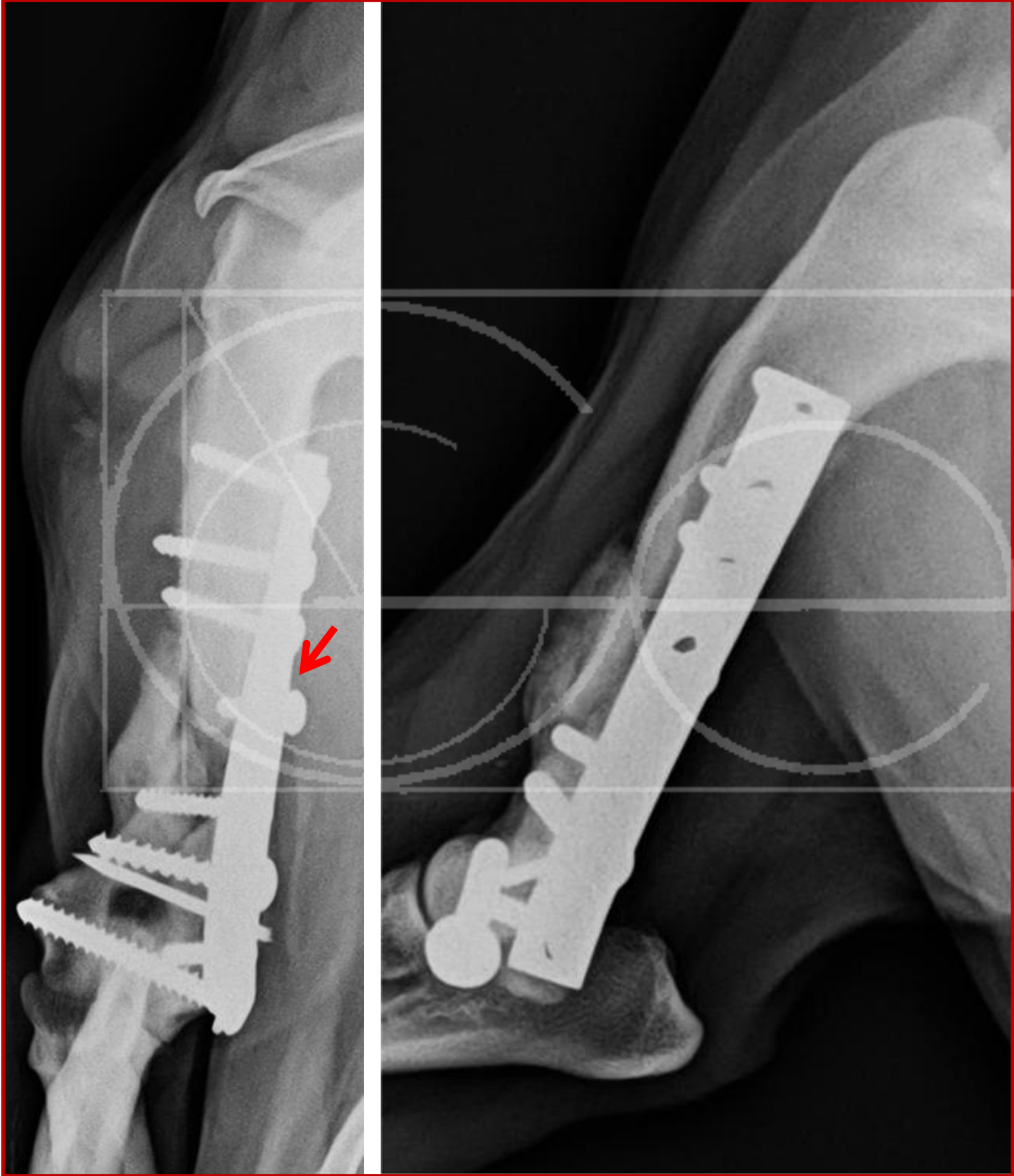
“Ariel”: Mestizo, macho, 11 años - 11 Kg.

ACCESO MEDIAL

- 1º: 1 T. intracondileo 3,5 + arandela
- 2º: P. DCP: 6 T. 2,7 + 1 T. 3,5 esp.
- 3º: 1 K. 1,5



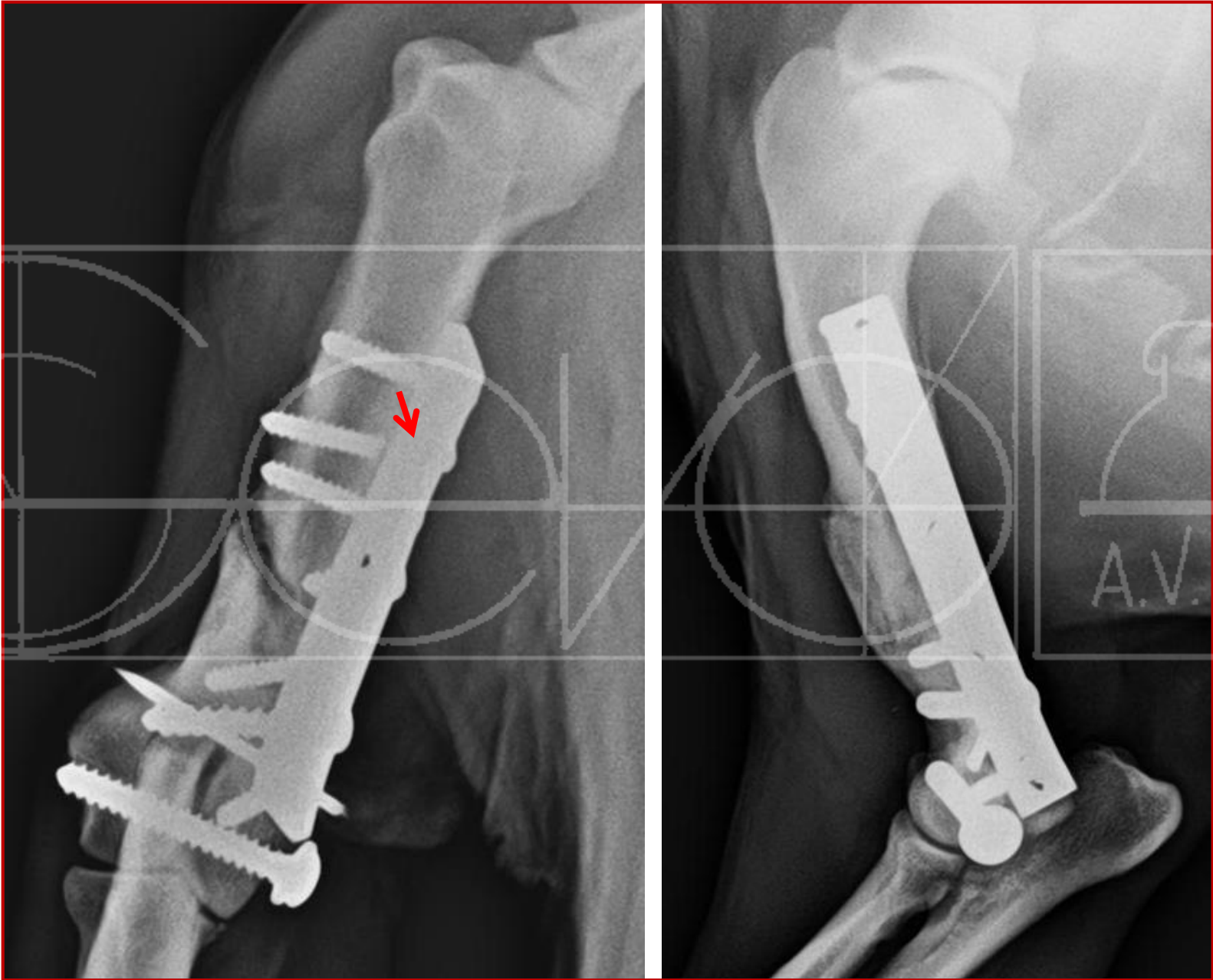
1,5 meses



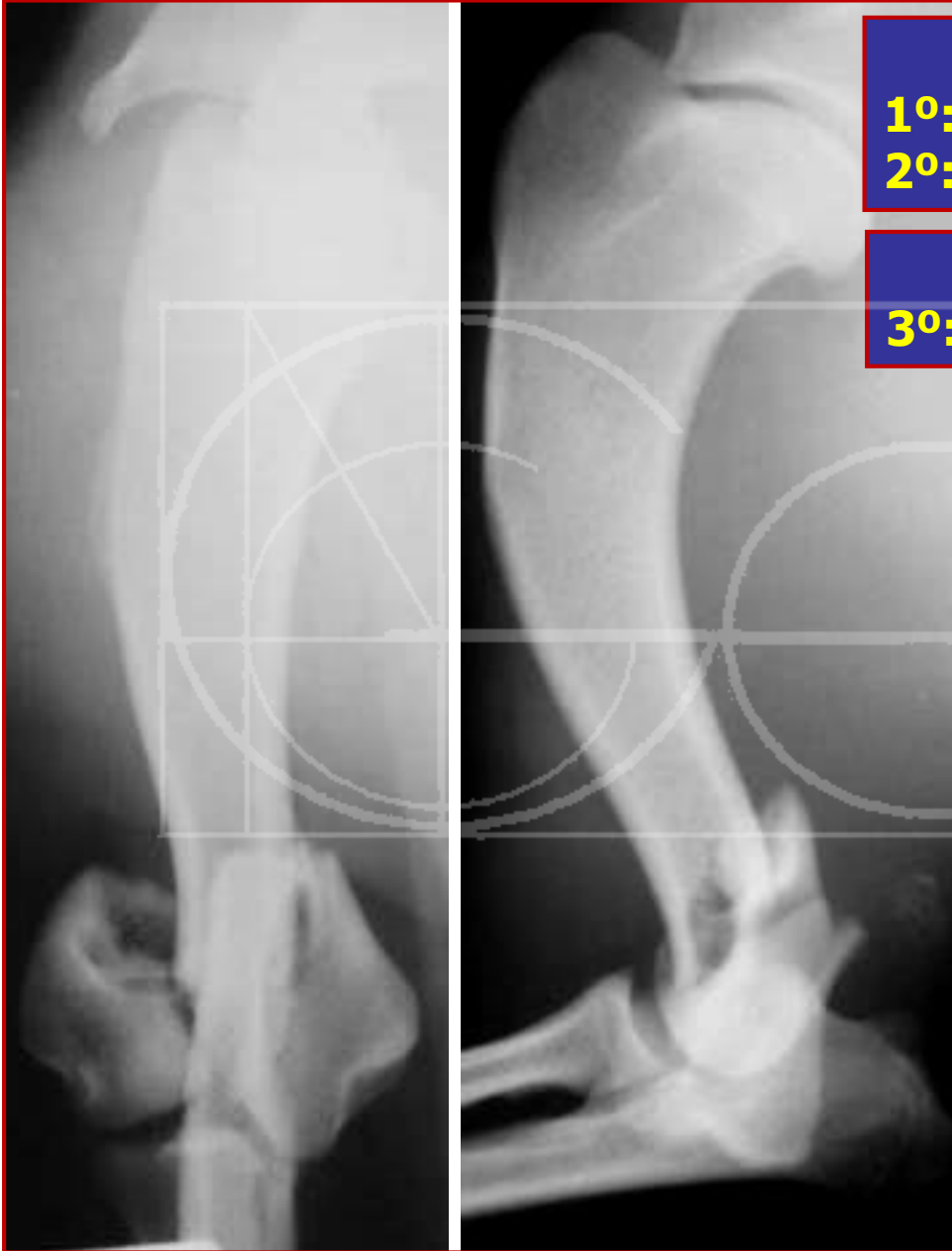
3,5 meses



6,5 meses

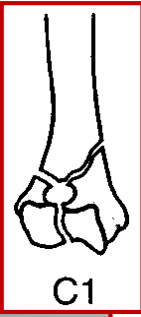
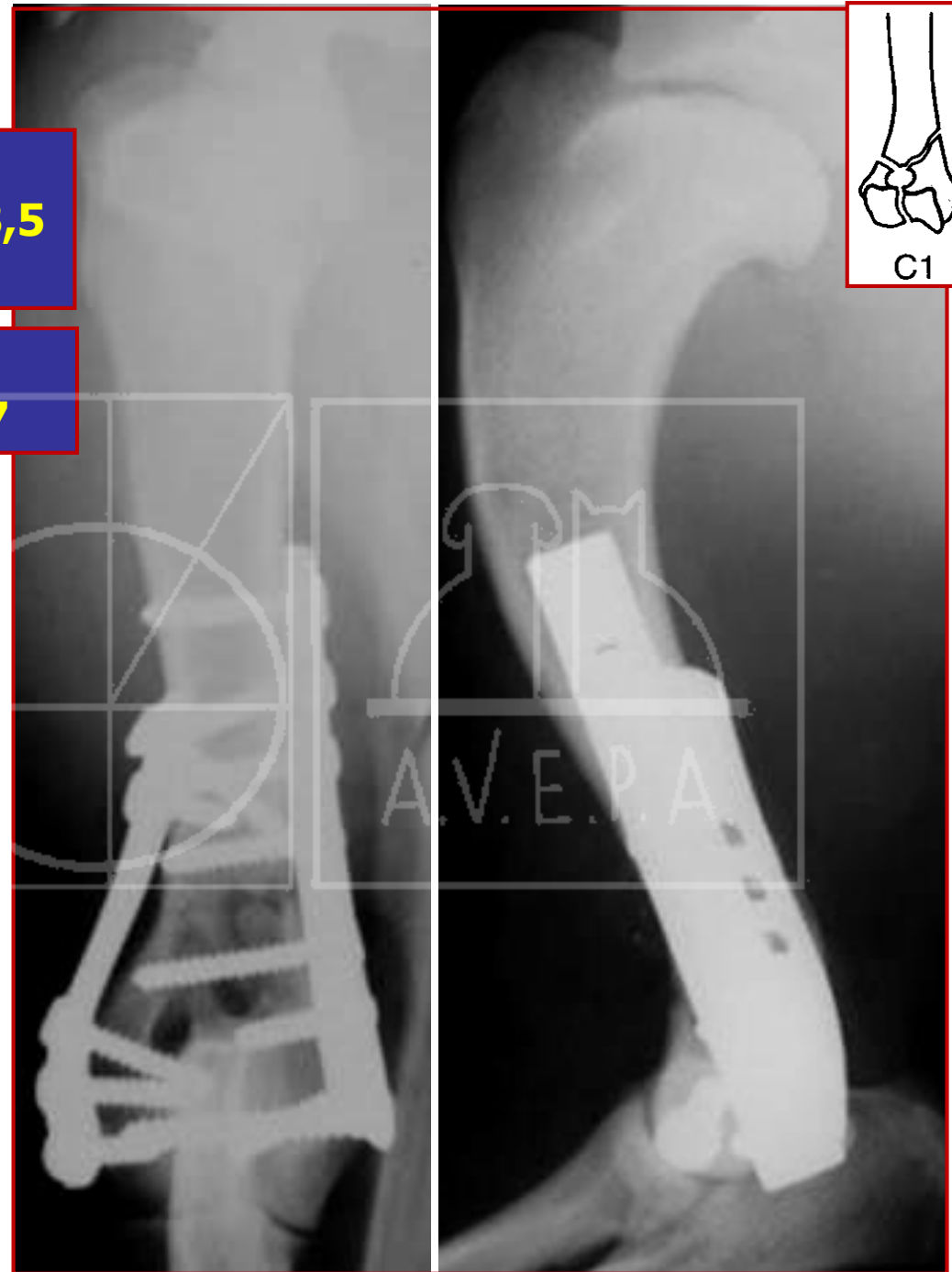


"Curro": Terrier/Griffón, macho, 5 años



ACCESO MEDIAL
1º: 1 T intracondileo 3,5
2º: P. DCP: 7 T 2,7

ACCESO LATERAL
3º: P. cortable: 5 T 2,7



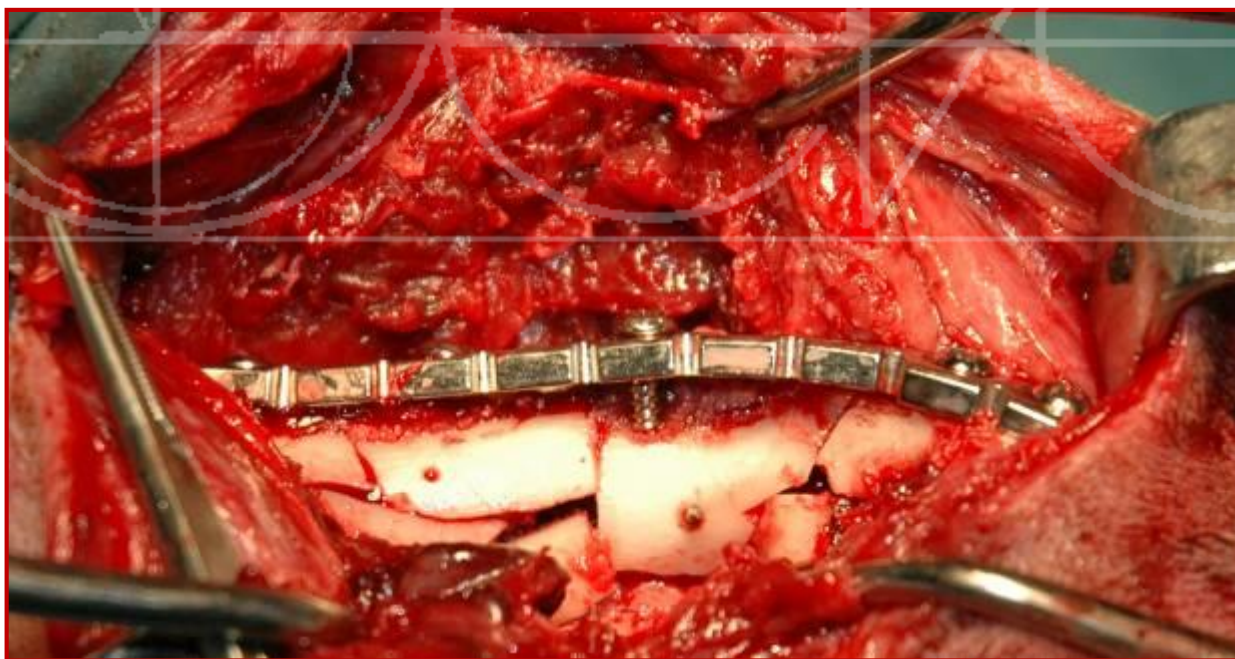
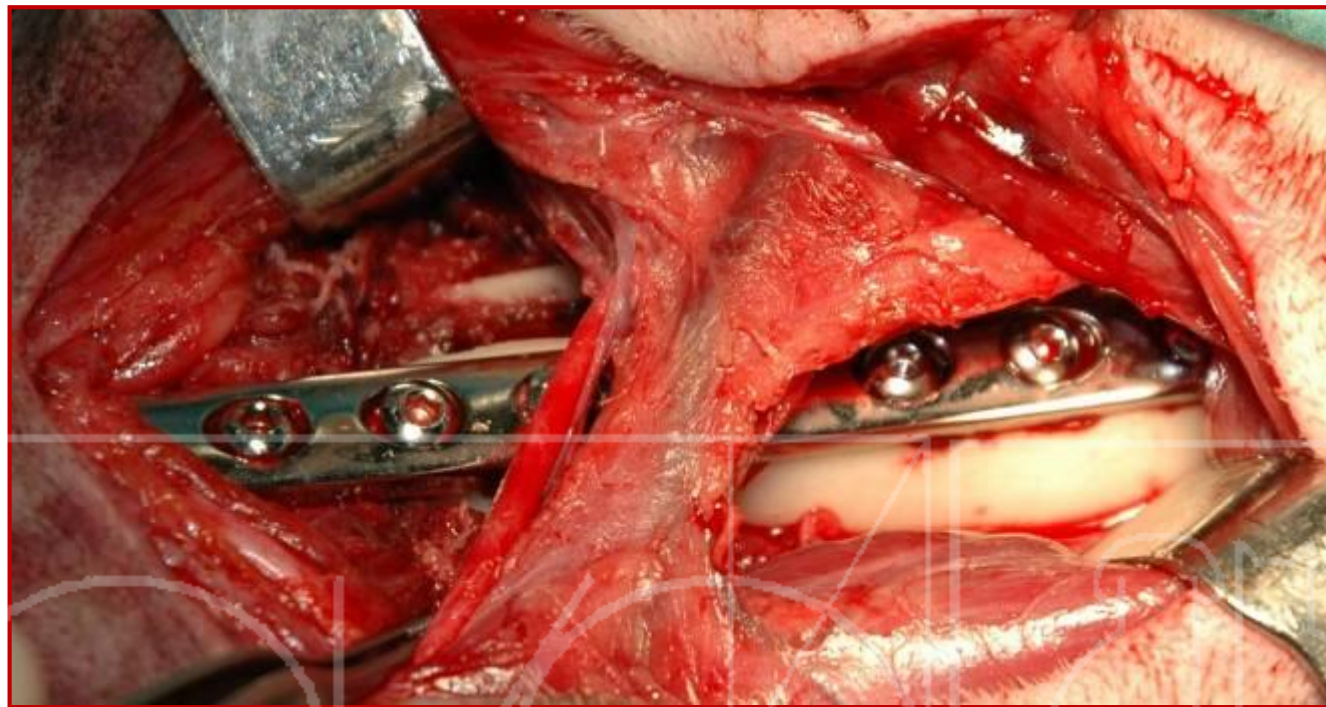
“Tapia”: Griffón, macho, 7 años - 23,600 Kg.



ACCESO MEDIAL

1º: 1 T 4,5

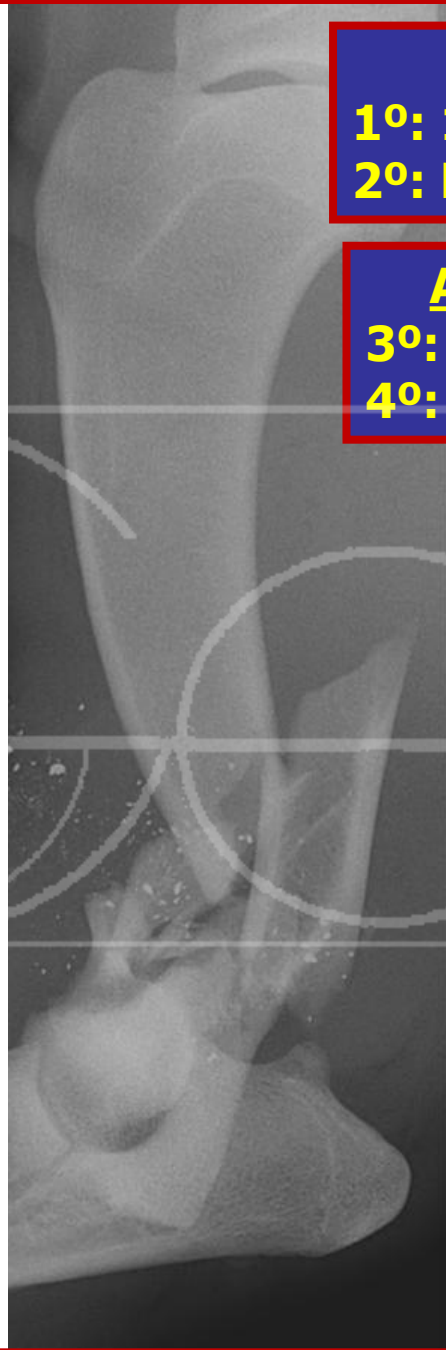
2º: P. DCP: 9 T 3,5



ACCESO LATERAL

3º: 2 K 1,2

4º: P. cortable: 7 T 2,7



ACCESO MEDIAL

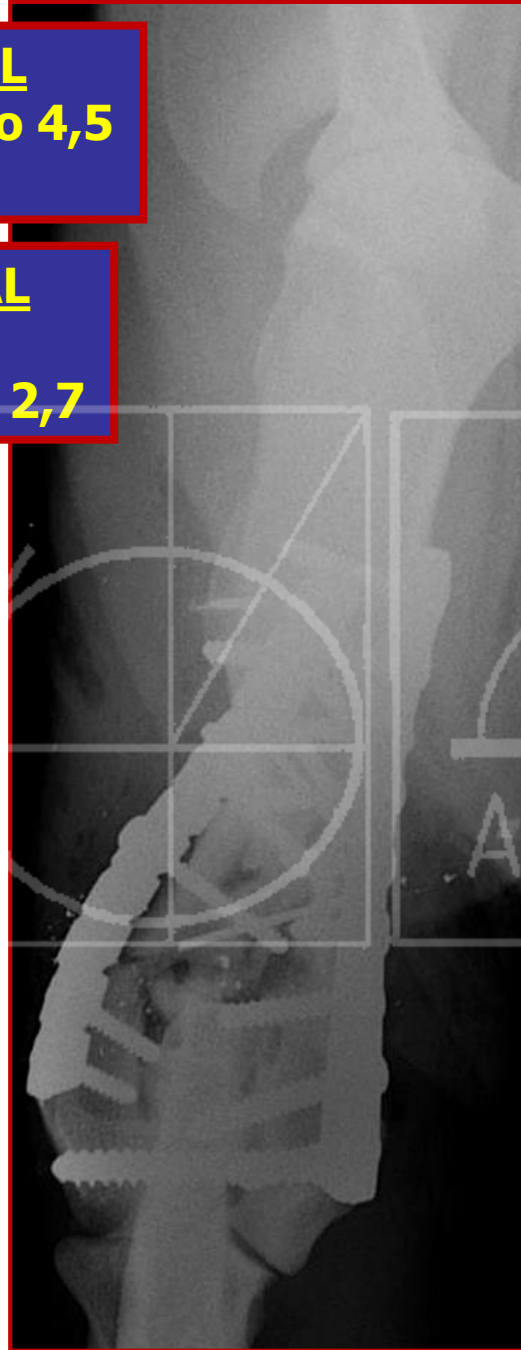
1º: 1 T intracondileo 4,5

2º: P. DCP: 9 T 3,5

ACCESO LATERAL

3º: 2 K 1,2

4º: P. cortable: 7 T 2,7

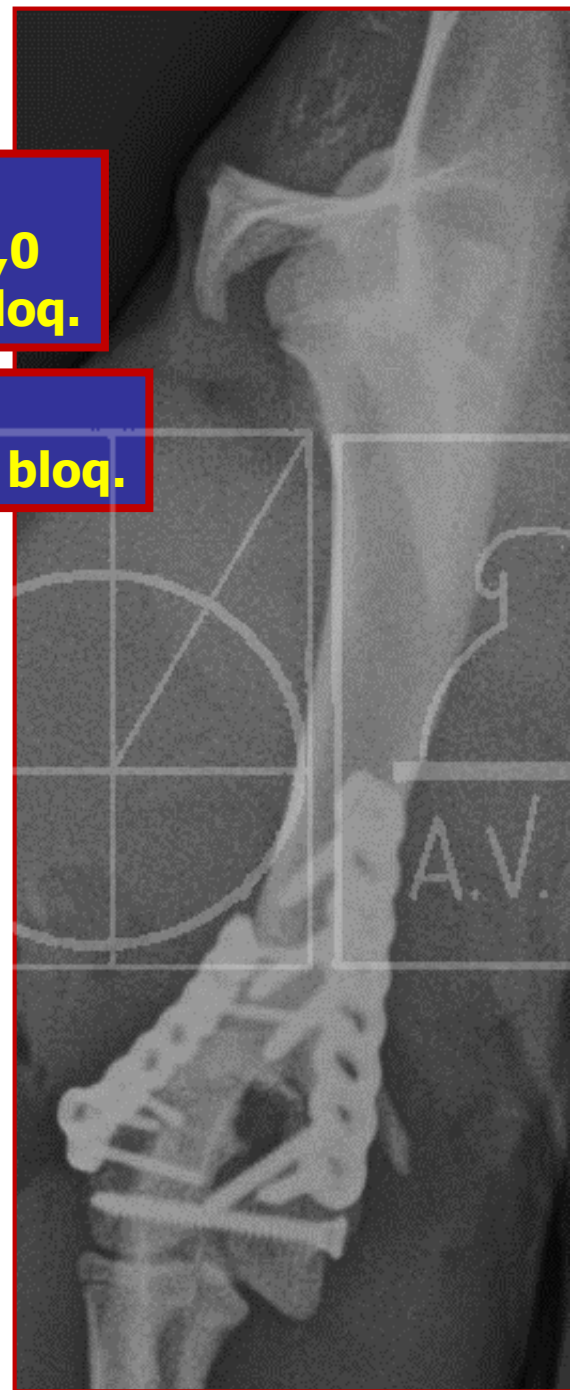


"Leo": Gato E., macho, 7 meses - 3,300 Kg.



ACCESO MEDIAL
1º: 1 T intracondileo 2,0
2º: P. PETIA 2,0: 5 T bloq.

ACCESO LATERAL
3º: P. PETIA "T" 1,2: 5 T bloq.



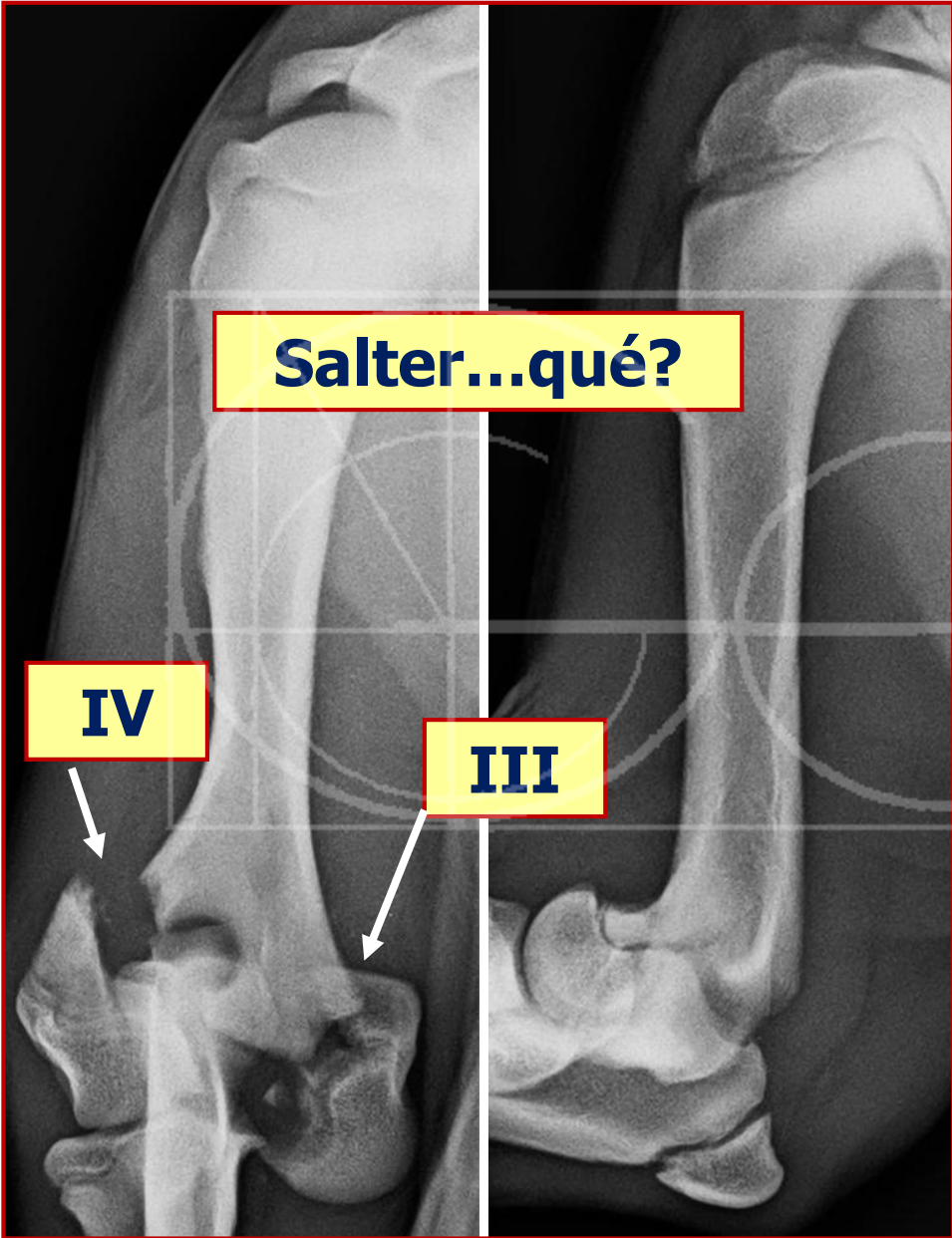
2 h 10'



3 meses



"Txistu": M/P. Vasco, macho, 3,5 meses - 12 Kg.



ACCESO MEDIAL

1º: 2 K: 2,0 - 1,6

ACCESO LATERAL

2º: 1 T 4,0 + arandela

3º: 1 K 1,8

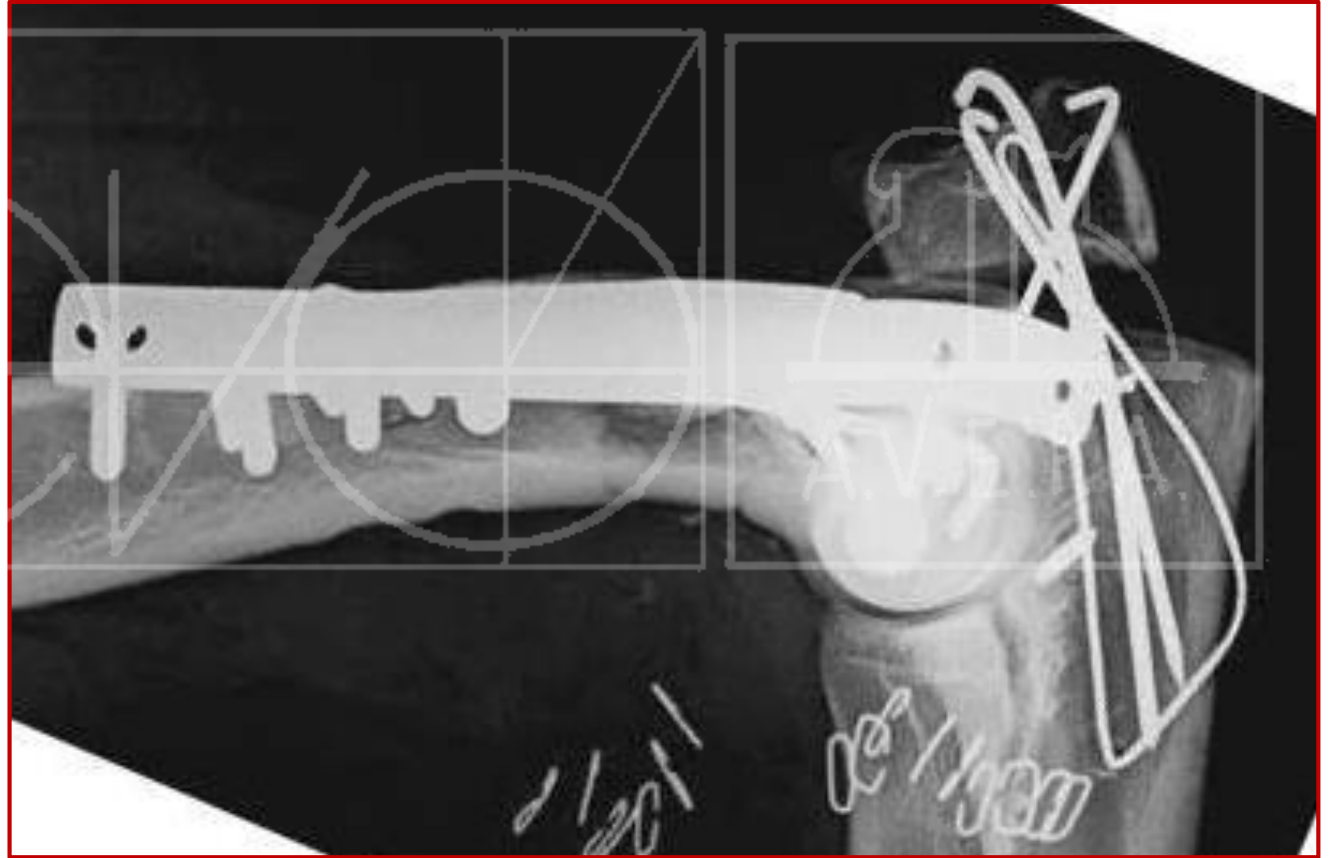


8 semanas



Conclusiones fracturas dicondilares

- No hacer acceso con osteotomía



Conclusiones fracturas dicondilares

- **Doble acceso: Medial y Lateral**
- **Tratar las 3 fracturas: 2 Placas y un tornillo intracondileo**

- **Fracturas supracondíleas reducibles:**

Acceso MEDIAL (lateral si la fractura es más reducible)

Reducción exacta

Tornillo(s) de tracción o cerclaje(s)

Placa

Acceso contralateral:

1 tornillo de tracción en el cóndilo

Placa

- **Fracturas supracondíleas NO reducibles:**

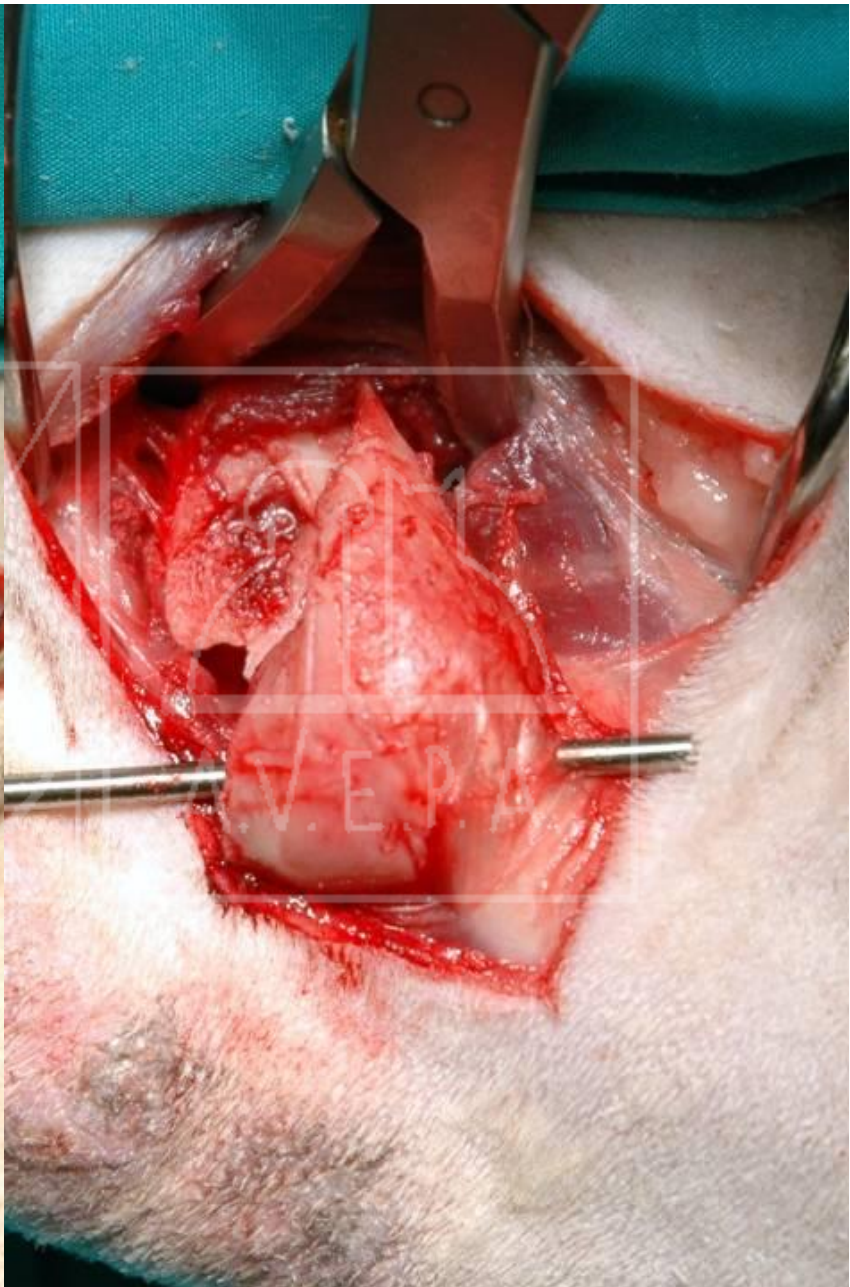
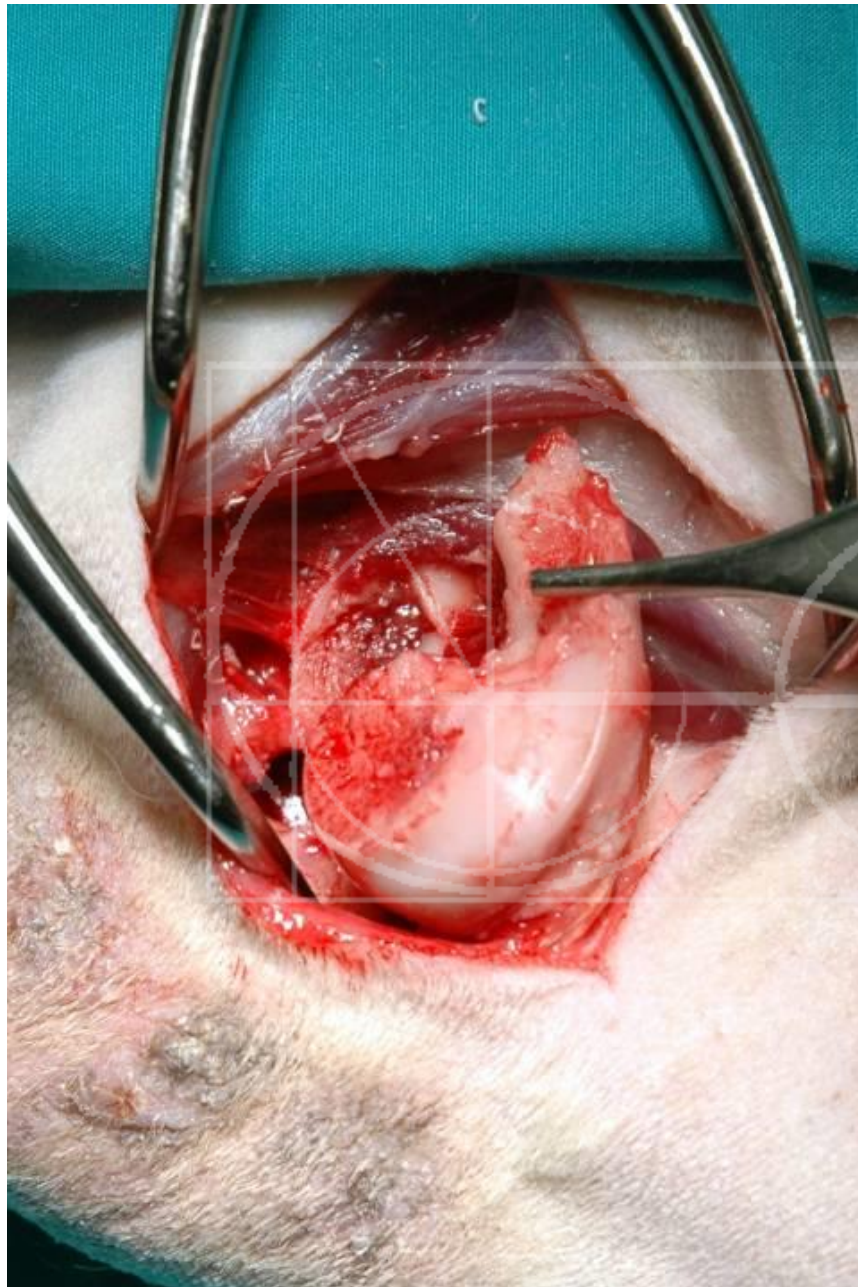
Acceso medial:

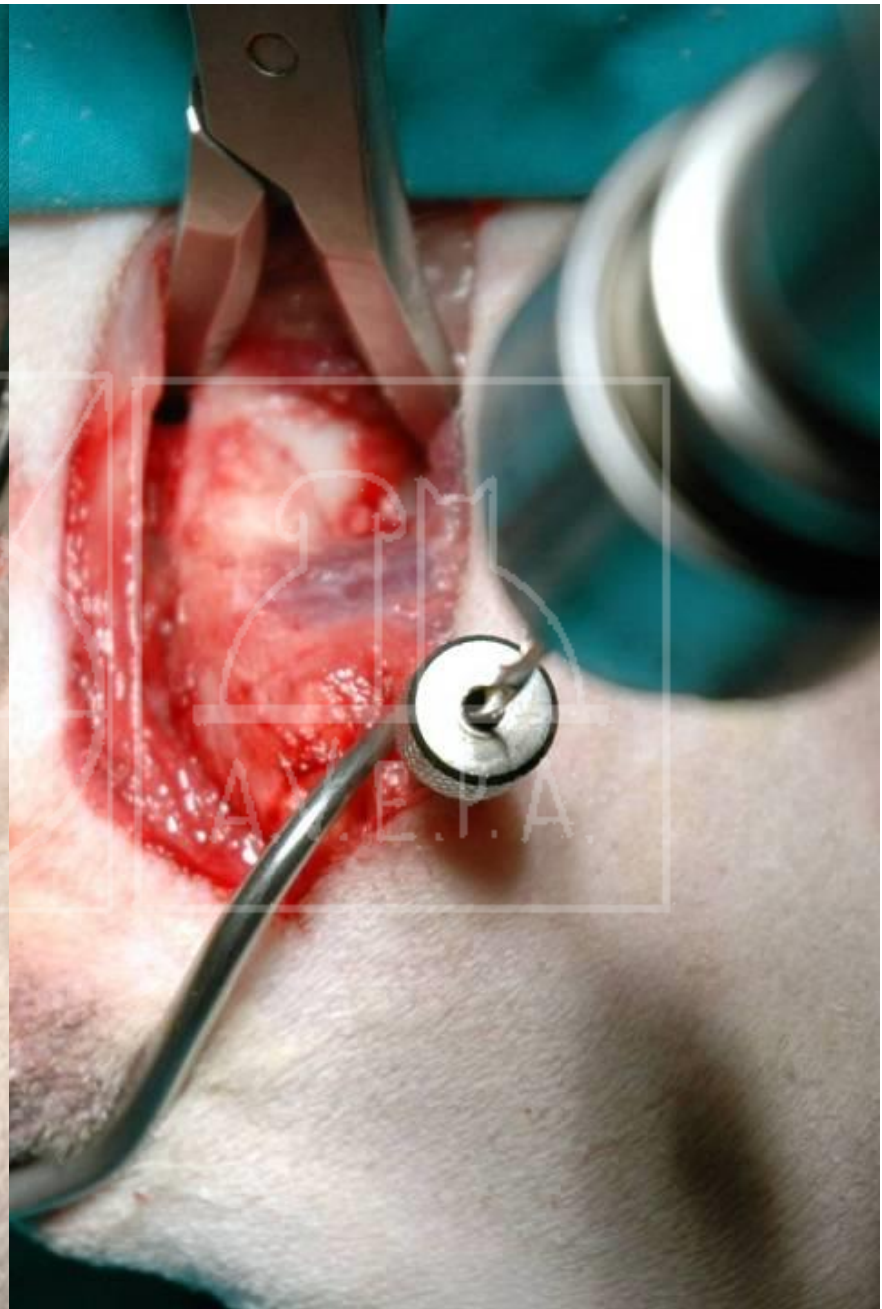
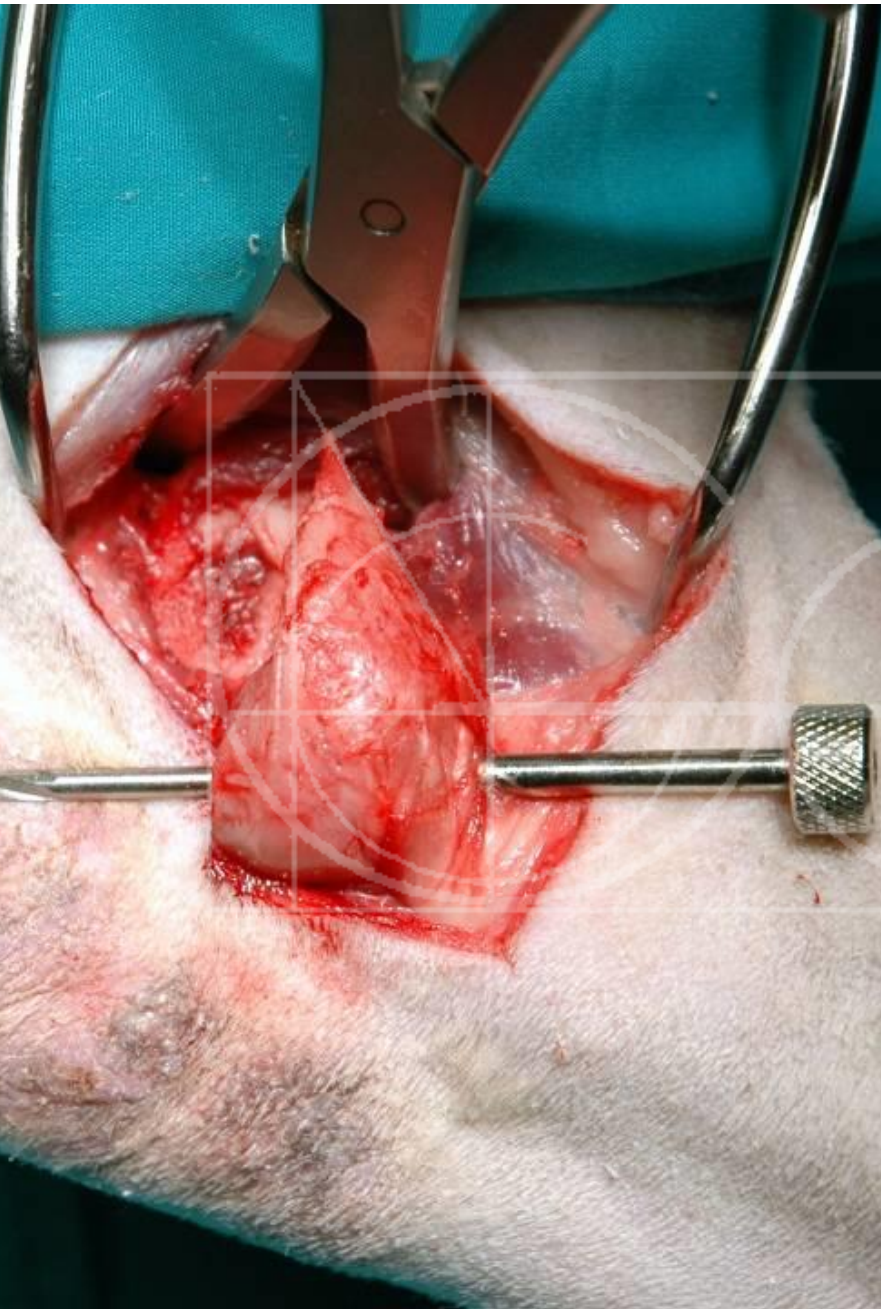
1 tornillo de tracción en el cóndilo

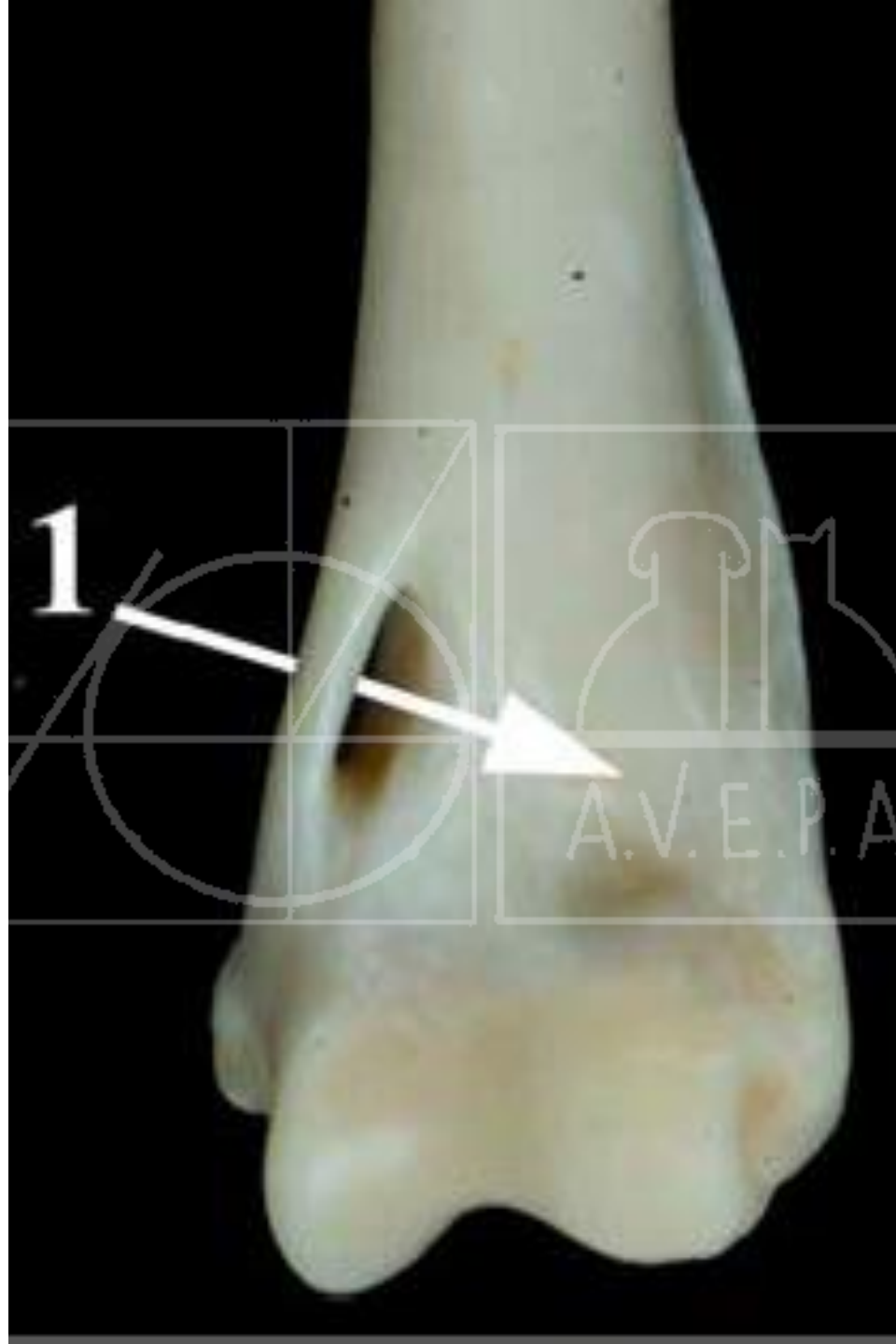
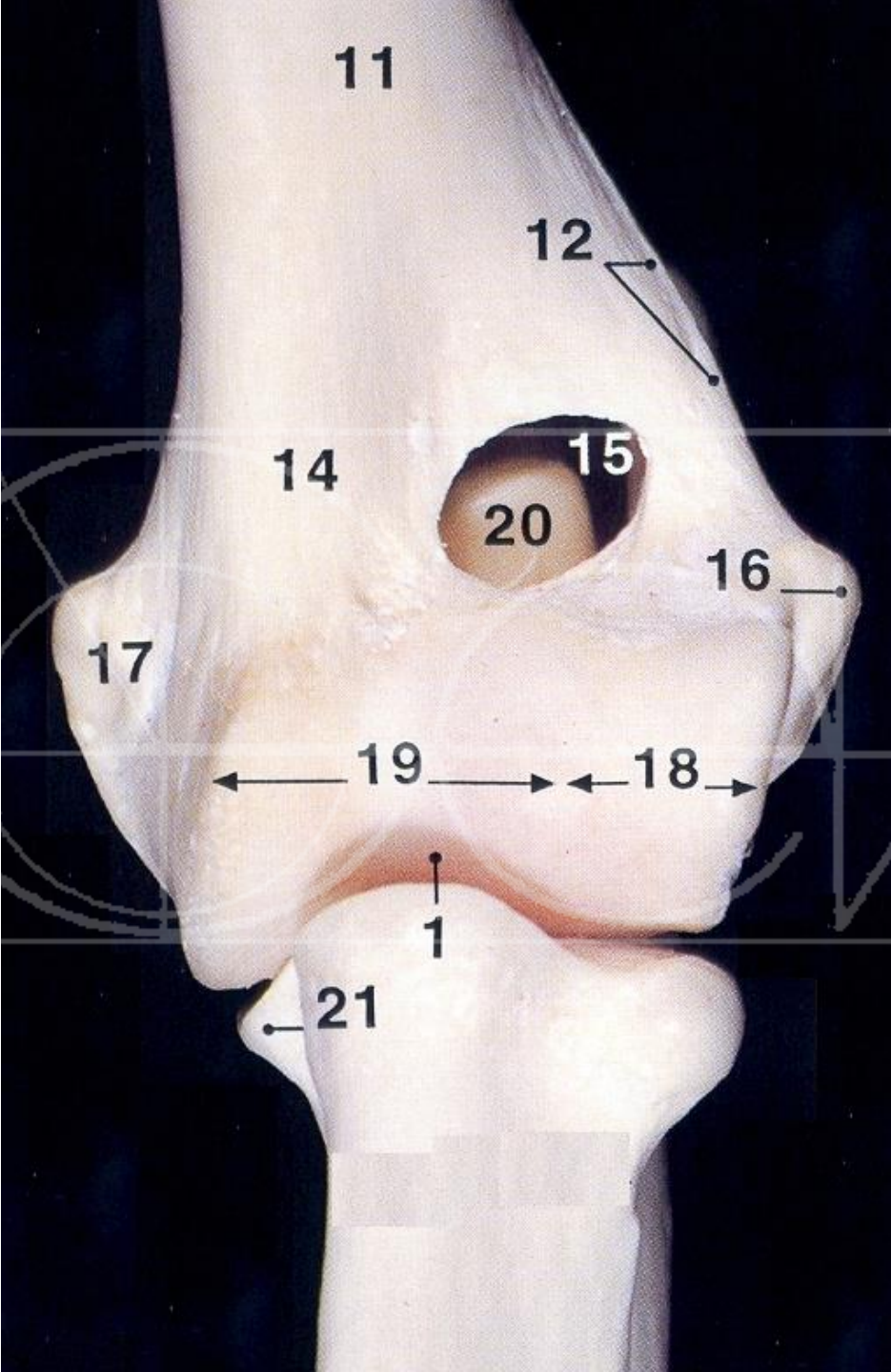
Placa medial

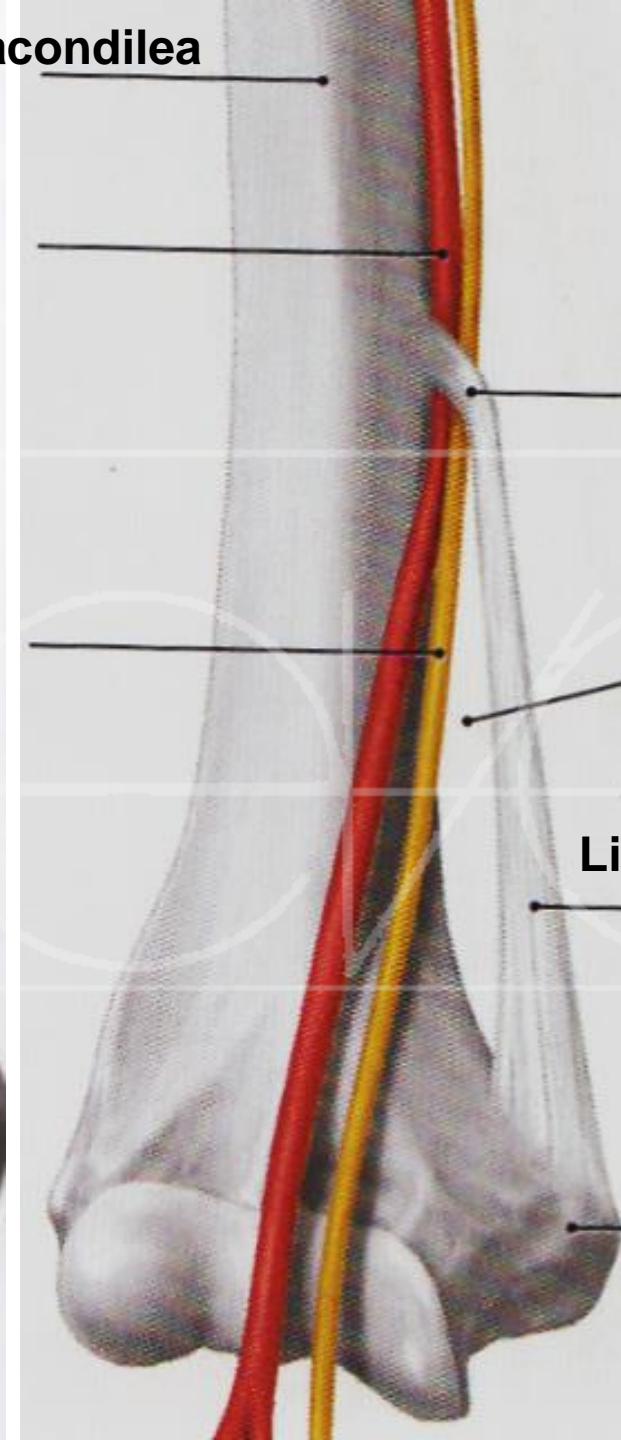
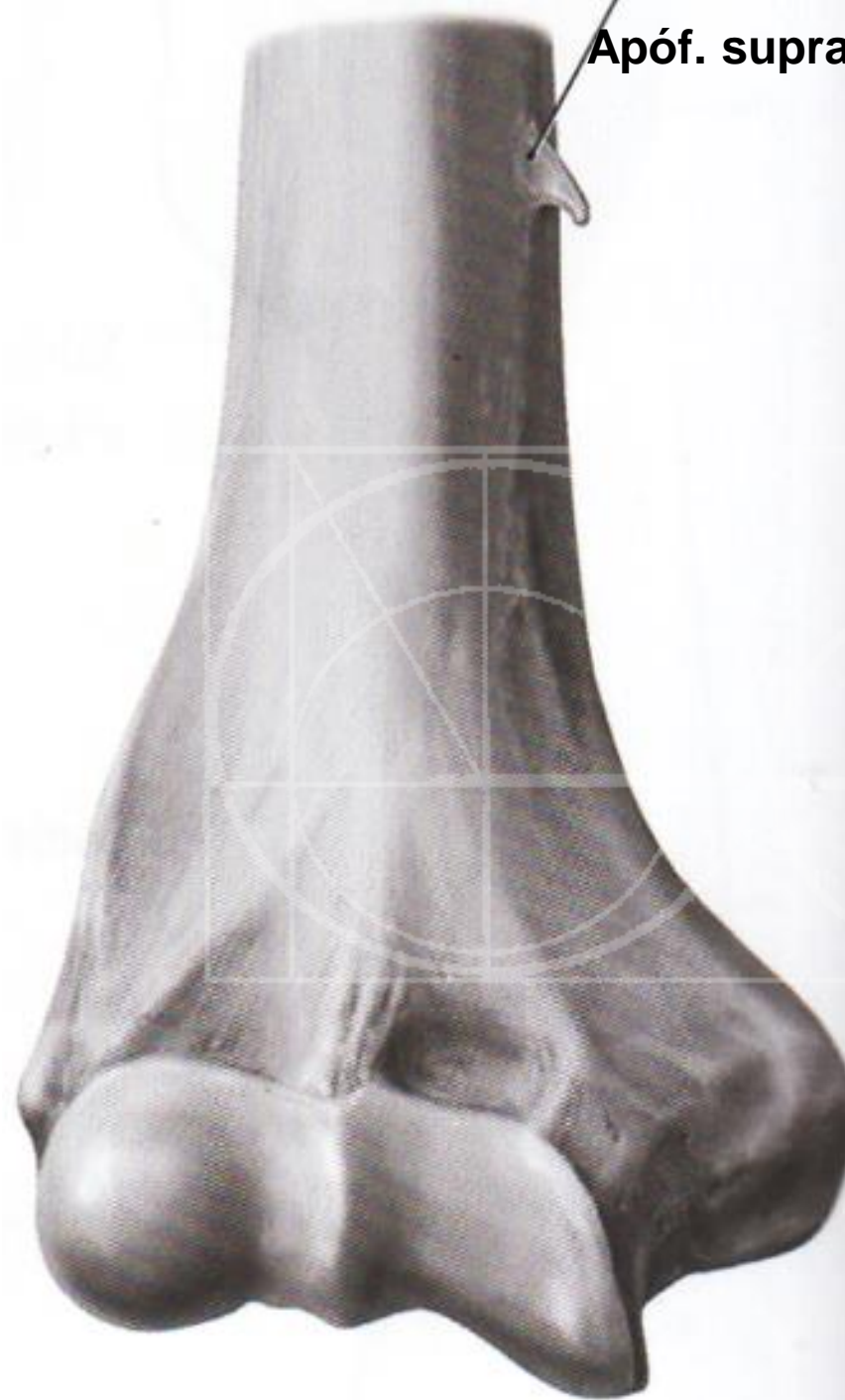
Acceso lateral:

Placa lateral

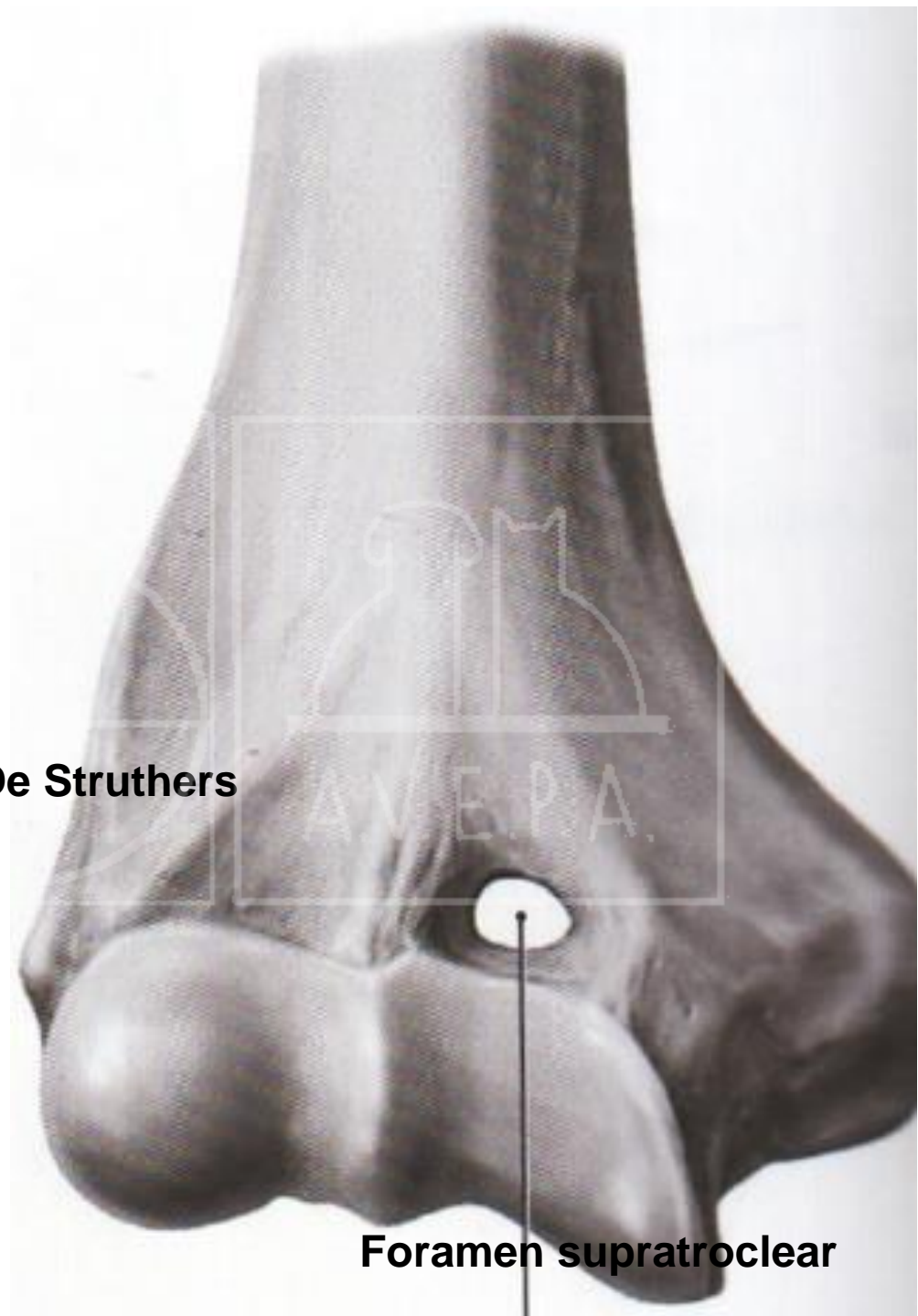








Lig. De Struthers



Foramen supratroclear

